

1. ¿Cómo localizar los libros en las estanterías?

- Buscamos en el catálogo automatizado el documento que necesitamos.
- Una vez encontrado, dentro de la pestaña **Información del ejemplar**, el apartado **Fondos** nos indica:
 - En qué biblioteca o bibliotecas se encuentra el documento.
 - Qué tipo de documento es (según el tipo de material tendrá unas condiciones de préstamo concretas).
 - Dónde está (su localización).
 - Qué signatura tiene en cada biblioteca.

Los libros se ordenan en las estanterías por el número y en el caso de números iguales, alfabéticamente por las letras.

72.033	72.033.5	72.034	72.034	72.034	72.033.5
MAR	LOP	GAR	MAR	PER	MUÑ

1. ¿Qué es la CDU?

Un poco de historia...

A finales del siglo XIX, el Instituto Internacional de Bibliografía de Bruselas pretendía elaborar una bibliografía universal desde los orígenes de la imprenta. Sus responsables, Paul Otlet y Henri La Fontaine, buscaban un sistema que les ayudase a organizar dicha bibliografía y lo encontraron en la Clasificación Decimal que había ideado el estadounidense Melvil Dewey. Obtuvieron permiso de Dewey para utilizar su clasificación y traducirla al francés.

A medida que avanzaban en la traducción iban ampliándola e introduciendo cambios de manera que se fue convirtiendo en un sistema distinto que con el tiempo se denominó Clasificación Decimal Universal. Desde entonces la CDU se ha convertido en el esquema general de clasificación más extendido del mundo.

Cómo se define...

En su propio nombre tenemos su definición:

2. ¿Qué es la signatura?

- Es un código formado por números y letras o letras solamente que identifica cada documento (libro, CD, DVD) y permite su ordenación en las estanterías. Va impreso sobre una etiqueta adherida al documento que se denomina **tejuelo**.

73.032.6
BOA

- El sistema principalmente utilizado en nuestras bibliotecas para establecer la signatura es la Clasificación Decimal Universal (**CDU**) según la cual, a cada materia le corresponde un número. Así se encuentran situados juntos todos los documentos de la misma materia.
- Según esto la **signatura** está formada por el número de la CDU correspondiente a la materia del libro y las tres primeras letras del apellido del autor o del título según corresponda:

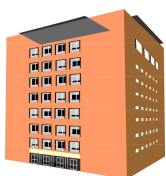
- Es una **Clasificación** pues agrupa todo el conocimiento humano en clases principales ordenando los conceptos por relaciones esenciales y de una forma jerárquica (de lo general a lo particular).

- **Decimal** pues agrupa ese conocimiento en 10 clases principales que funcionan como si tuvieran un 0, delante, es decir, como números decimales que pueden subdividirse de forma indefinida añadiendo dígitos a la derecha sin salir del número principal y sin llegar al siguiente.

- **Universal** pues abarca el conjunto del conocimiento humano y emplea números arábigos por lo que puede utilizarse en cualquier lugar del mundo, en cualquier idioma y en cualquier tipo de biblioteca.

Las 10 clases o disciplinas **principales** son:

- 0 Generalidades. Periodismo. Biblioteconomía y Documentación.
- 1 Filosofía. Psicología.



- 2 Religión. Teología.
- 3 Ciencias Sociales.
- 4 (Vacante en la actualidad).
- 5 Matemáticas. Ciencias Naturales.
- 6 Ciencias aplicadas. Medicina. Tecnología.
- 7 Bellas Artes. Juegos. Espectáculos. Deportes.
- 8 Lingüística. Filología. Literatura.
- 9 Geografía. Biografías. Historia.

Hay también una serie de signos y subdivisiones auxiliares que permiten establecer relaciones y clasificaciones más detalladas.

Recuerde que para localizar un documento en las estanterías:

- Debe asegurarse de que la signatura que aparece en el catálogo corresponde a la biblioteca donde se encuentra.
- Es necesario comprobar que el documento está disponible (en **Localización** debe figurar **Estantería**)
- Asegúrese de que ha anotado bien la signatura (todos los signos de puntuación y espacios son determinantes)

Si no encuentra el documento...

- Recuerde que siempre puede solicitar la ayuda del personal de la Biblioteca.

Otras guías 5' relacionadas: Guía 5' sobre el catálogo

Última actualización, 12 de junio de 2008.

