



OPyC
Oficina de
Planificación
y Calidad

DATOS ESTADÍSTICOS DE LA UNED
CURSO 2007/08

Director:
Enrique Moreno González

Unidad Técnica:
Ana Rivas García-Soto
Mar Arranz Peña
José Juan Mengíbar Pozo

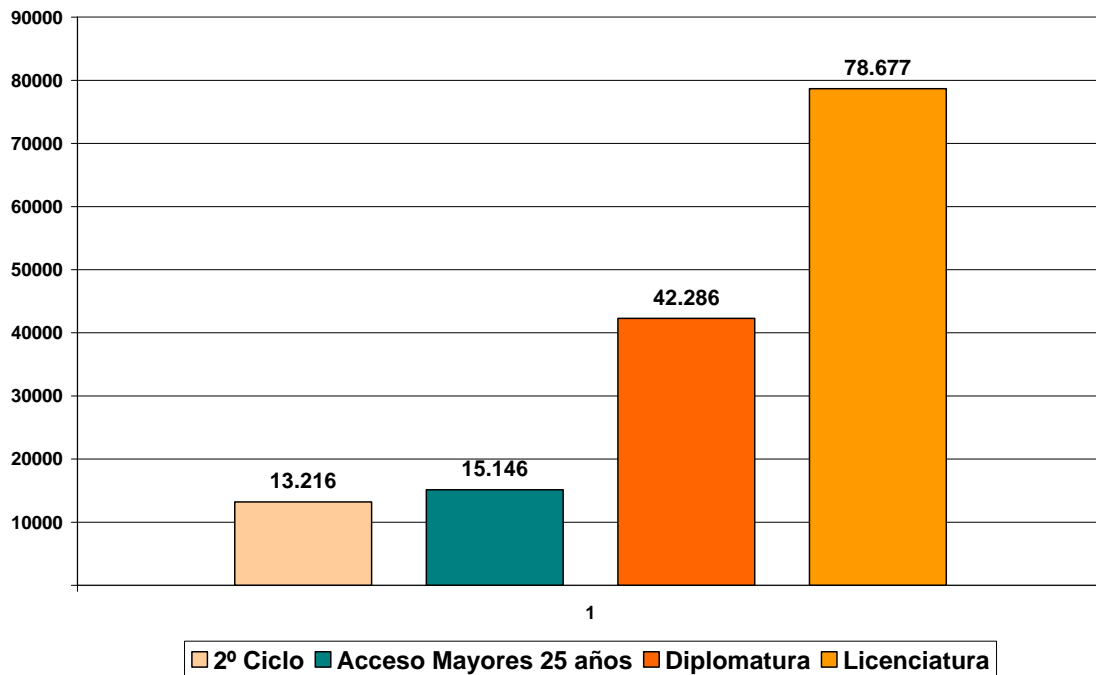
Abril de 2009

DATOS ESTADÍSTICOS DE LA UNED. CURSO 2007/08

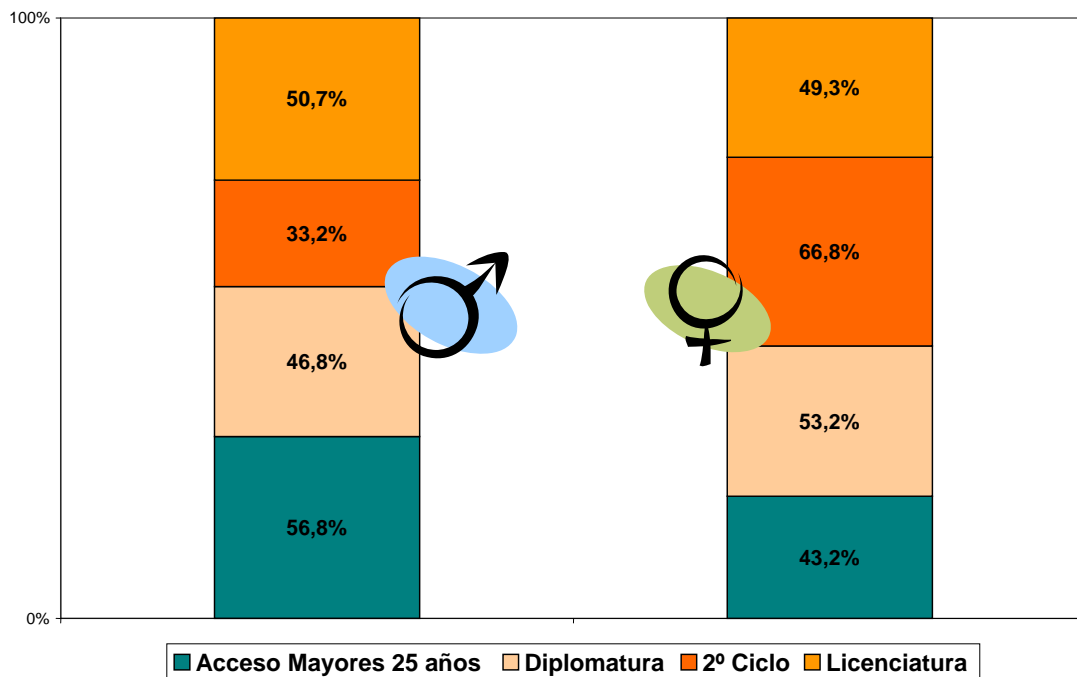
DATOS ESTADÍSTICOS DE LA UNED. CURSO 2007/08	1
1. ENSEÑANZAS REGLADAS	3
1.1. Distribución de estudiantes por tipo de estudios, valores absolutos	3
1.2. Distribución de estudiantes por tipo de estudio y género	4
1.3. Distribución porcentual de estudiantes por tipo de estudio y edad	5
1.4. Distribución de estudiantes por tipo de estudio y edad, valores absolutos	6
1.5. Distribución porcentual de estudiantes por Centros de la UNED	7
1.6. Distribución de estudiantes, según tipos de estudio, por Centros de la UNED	8
1.7. Distribución geográfica de estudiantes, en valores absolutos	9
2. DOCTORADO	10
2.1. Distribución de estudiantes por Facultades/Escuelas e Institutos, valores absolutos	10
2.2. Distribución porcentual de estudiantes por Facultades/Escuelas e Institutos y sexo	11
2.3. Distribución porcentual de estudiantes por Facultades/Escuelas e Institutos y edad	11
2.4. Distribución geográfica de estudiantes de doctorado	13
3. POSGRADOS OFICIALES	14
3.1. Distribución de estudiantes de posgrado, valores absolutos	14
3.2. Distribución porcentual de estudiantes de posgrado y género	15
3.3. Distribución porcentual de estudiantes de posgrado y edad	16
3.4. Distribución geográfica de estudiantes de posgrado	17
4. CENTRO UNIVERSITARIO DE IDIOMAS A DISTANCIA –CUID-	18
4.1. Distribución de estudiantes de idiomas por tipo de estudio y género en valores absolutos	18
4.2. Distribución de estudiantes que realizaron la prueba de nivel, por idioma, en valores absolutos	19
4.3. Distribución porcentual de estudiantes de idiomas, por edad	20
4.4. Distribución geográfica de estudiantes de idiomas, en porcentajes	21
5. FORMACIÓN CONTINUA	22
5.1. Distribución de estudiantes de formación continua en valores absolutos	22
5.2. Distribución porcentual de estudiantes de formación continua por edad	22
5.3. Relación de cursos ofertados de formación continua	23
5.4. Distribución geográfica de estudiantes de formación continua	24
6. RECURSOS HUMANOS DE LA UNED	25
6.1. Personal Docente e Investigador (PDI)	25
6.2. Personal de Administración y Servicios (PAS)	25
6.3. Profesores Tutores	25
7. CENTROS ASOCIADOS DE LA UNED	26
7.1. Centros Asociados en las Comunidades Autónomas	26
7.2. Centros de la UNED en el Exterior	27
8. SERVICIOS A ESTUDIANTES DE LA UNED CON DISCAPACIDAD	28

1. ENSEÑANZAS REGLADAS

1.1. Distribución de estudiantes por tipo de estudios, valores absolutos

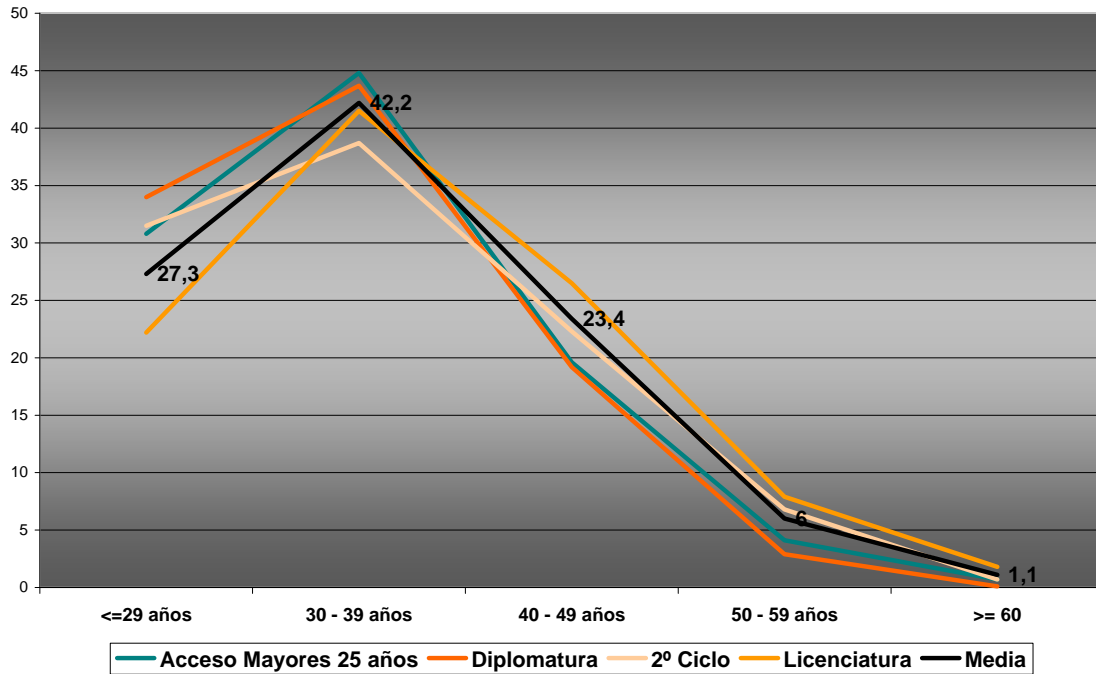


1.2. Distribución de estudiantes por tipo de estudio y género



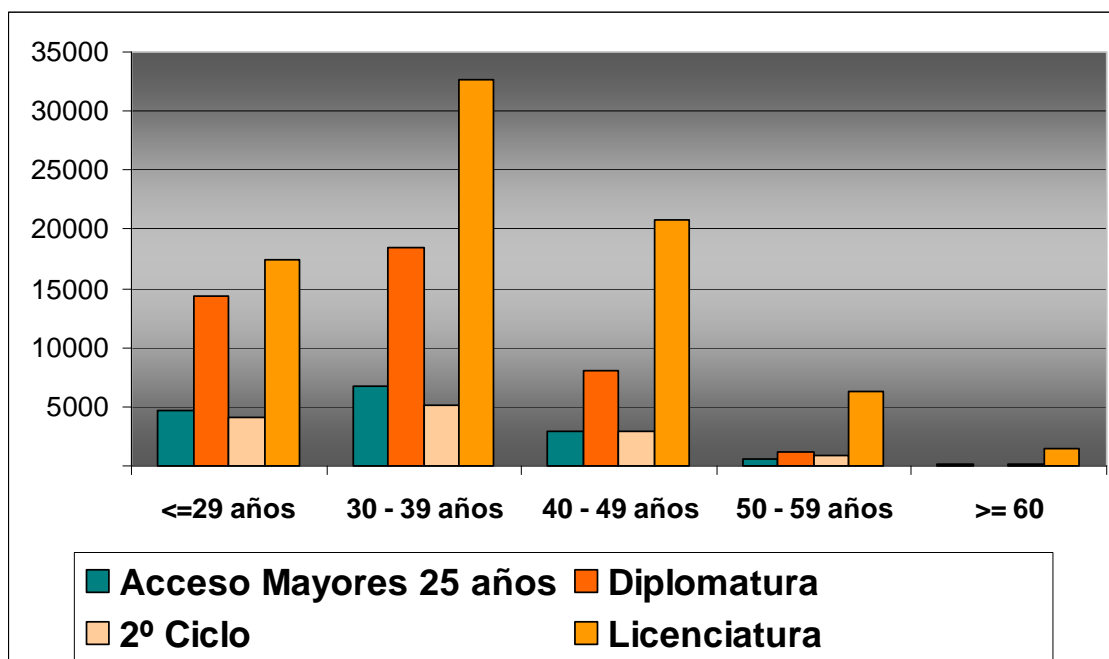
	Hombre		Mujer		Total	
	N	% Fil.	N	% Fil.	N	% Fil.
Acceso Mayores 25 años	8.603	56,8%	6.543	43,2%	15.146	100,0%
Diplomatura	19.789	46,8%	22.497	53,2%	42.286	100,0%
2º Ciclo	4.393	33,2%	8.823	66,8%	13.216	100,0%
Licenciatura	39.855	50,7%	38.822	49,3%	78.677	100,0%
Total	72.640	48,6%	76.685	51,4%	149.325	100,0%

1.3. Distribución porcentual de estudiantes por tipo de estudio y edad



	<=29 años	30 - 39 años	40 - 49 años	50 - 59 años	>= 60	TOTAL %
Acceso Mayores 25 años	30,8%	44,8%	19,6%	4,1%	0,7%	100,0%
Diplomatura	34,0%	43,7%	19,2%	2,9%	0,1%	100,0%
2º Ciclo	31,5%	38,7%	22,3%	6,8%	0,7%	100,0%
Licenciatura	22,2%	41,5%	26,5%	7,9%	1,8%	100,0%
Media Aritmética	27,3%	42,2%	23,4%	6,0%	1,1%	100,0%

1.4. Distribución de estudiantes por tipo de estudio y edad, valores absolutos



	Acceso Mayores 25 años	Diplomatura	2º Ciclo	Licenciatura	Total
<=29 años	4.664	14.382	4.168	17.484	40.698
30 - 39 años	6.791	18.486	5.112	32.684	63.073
40 - 49 años	2.975	8.125	2.945	20.844	34.889
50 - 59 años	615	1.233	903	6.229	8.980
>= 60	101	60	88	1.436	1.685
Total	15.146	42.286	13.216	78.677	149.325

1.5. Distribución porcentual de estudiantes por Centros de la UNED

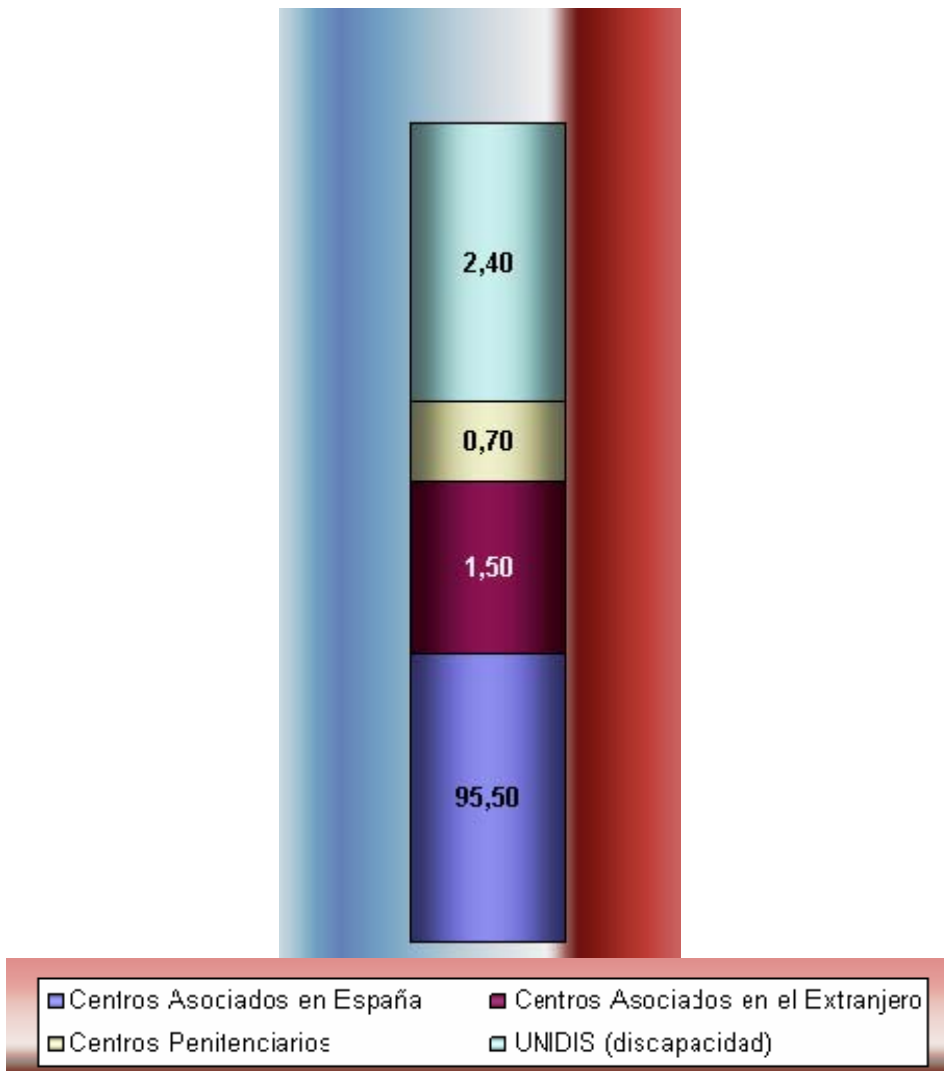
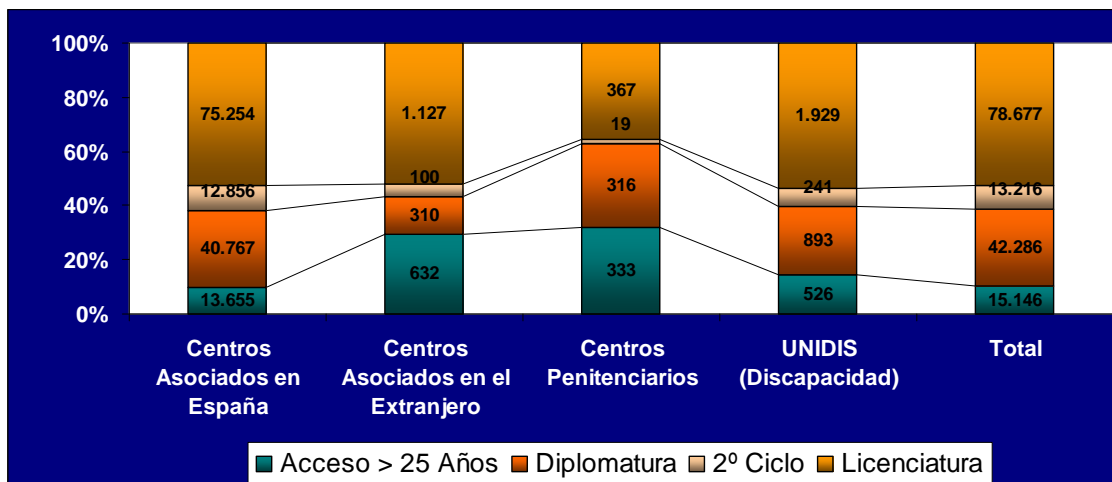


Gráfico de escala logarítmica que ajusta los porcentajes de estudiantes por Centros para su mejor visualización.

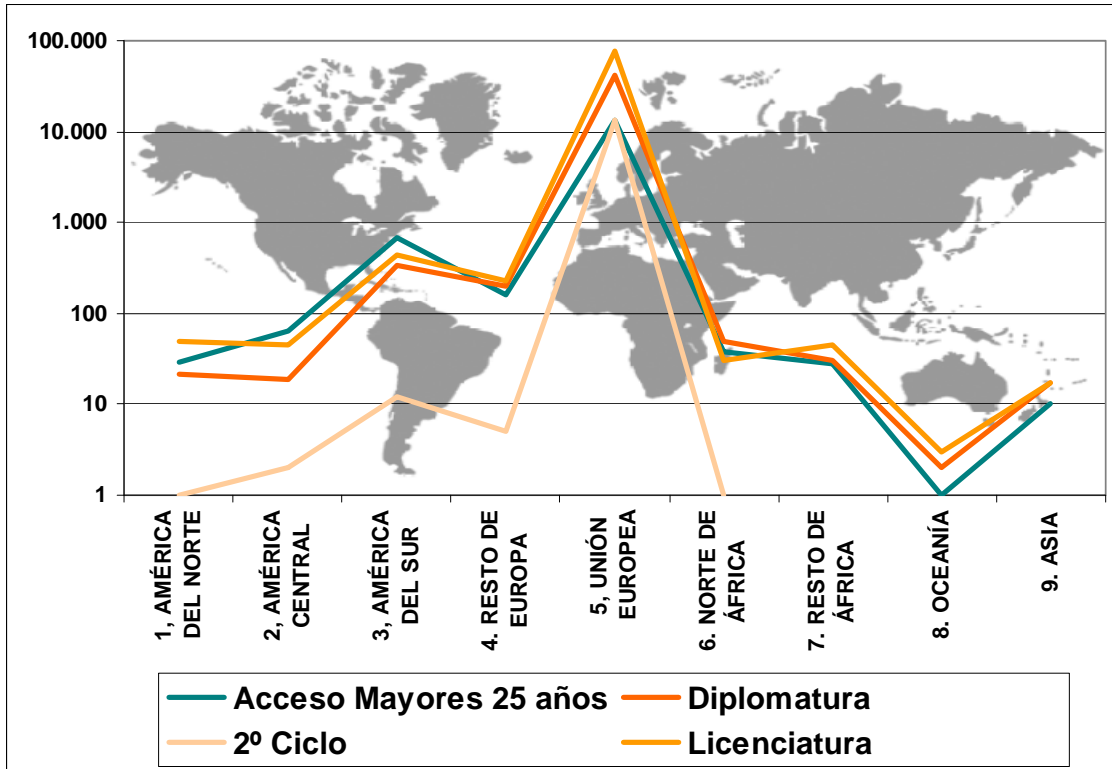
	Centros Asociados en España	Centros Asociados en el Extranjero	Centros Penitenciarios	UNIDIS (discapacidad)	TOTAL
% Estudiantes	95,50	1,50	0,70	2,40	100,0%

1.6. Distribución de estudiantes, según tipos de estudio, por Centros de la UNED



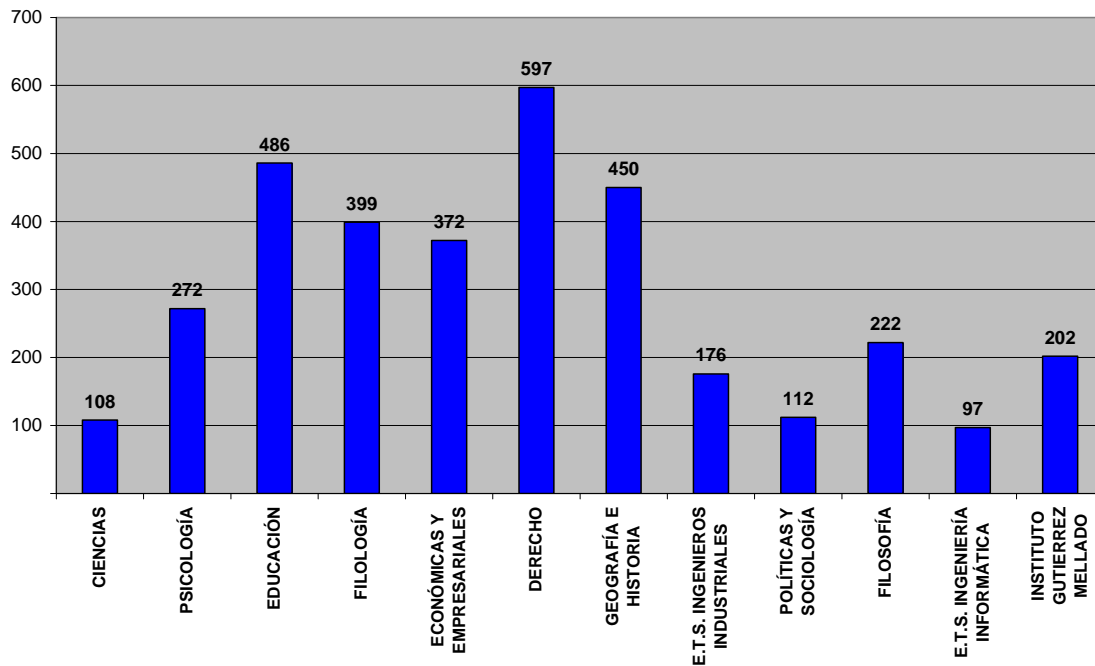
	Centros Asociados en España	Centros Asociados en el Extranjero	Centros Penitenciarios	UNIDIS (Discapacidad)	Total
Acceso > 25 Años	13.655	632	333	526	15.146
Diplomatura	40.767	310	316	893	42.286
2º Ciclo	12.856	100	19	241	13.216
Licenciatura	75.254	1.127	367	1.929	78.677
Total	142.532	2.169	1.035	3.589	149.325

1.7. Distribución geográfica de estudiantes, en valores absolutos



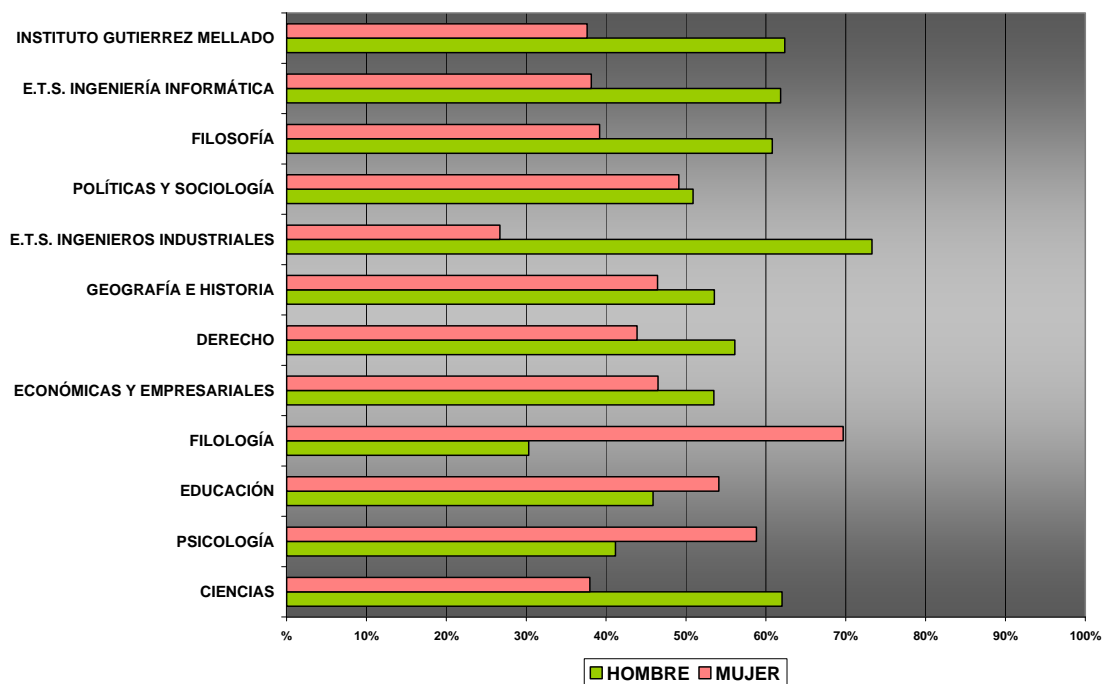
2. DOCTORADO

2.1. Distribución de estudiantes por Facultades/Escuelas e Institutos en valores absolutos



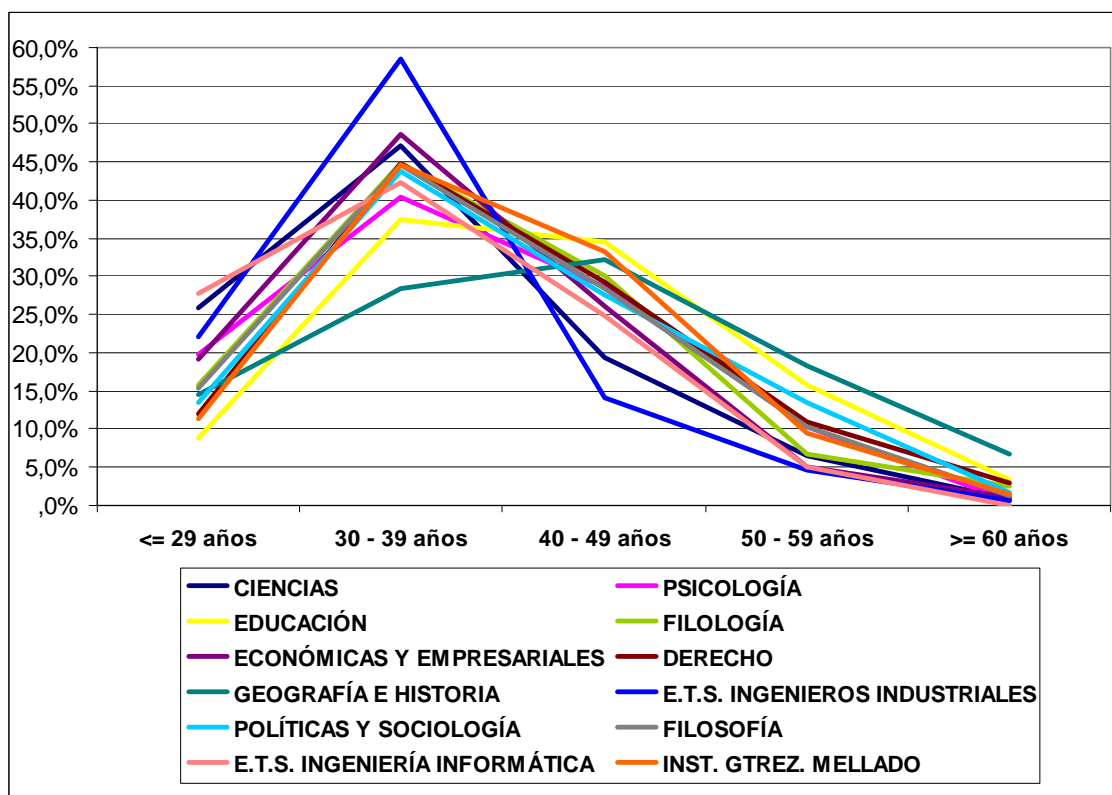
FACULTADES/ESCUELAS	N	%
FACULTAD DE CIENCIAS	108	3,1%
FACULTAD DE PSICOLOGÍA	272	7,8%
FACULTAD DE EDUCACIÓN	486	13,9%
FACULTAD DE FILOLOGÍA	399	11,4%
FACULTAD DE CC. ECONÓMICAS Y EMPRESARIALES	372	10,6%
FACULTAD DE DERECHO	597	17,1%
FACULTAD DE GEOGRAFÍA E HISTORIA	450	12,9%
ESCUELA TÉC. SUP. INGENIEROS INDUSTRIALES	176	5,0%
FACULTAD DE CIENCIAS POLÍTICAS Y SOCIOLOGÍA	112	3,2%
FACULTAD DE FILOSOFÍA	222	6,4%
ESCUELA TÉC. SUP. INGENIERÍA INFORMÁTICA	97	2,8%
INSTITUTO GUTIERREZ MELLADO	202	5,8%
TOTAL	3.493	100,0%

2.2. Distribución porcentual de estudiantes por Facultades/Escuelas e Institutos y sexo



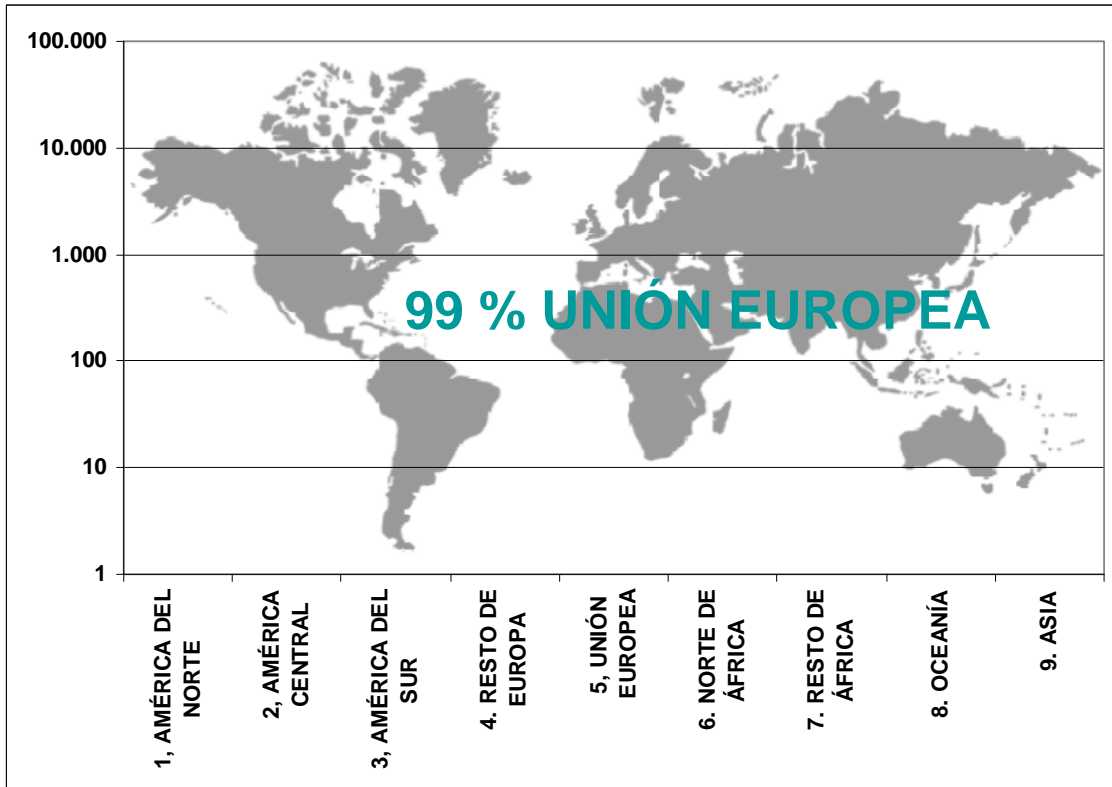
FACULTADES/ESCUELAS	Hombre	Mujer
CIENCIAS	62,0%	38,0%
PSICOLOGÍA	41,2%	58,8%
EDUCACIÓN	45,9%	54,1%
FILOLOGÍA	30,3%	69,7%
ECONÓMICAS Y EMPRESARIALES	53,5%	46,5%
DERECHO	56,1%	43,9%
GEOGRAFÍA E HISTORIA	53,6%	46,4%
E.T.S. INGENIEROS INDUSTRIALES	73,3%	26,7%
POLÍTICAS Y SOCIOLOGÍA	50,9%	49,1%
FILOSOFÍA	60,8%	39,2%
E.T.S. INGENIERÍA INFORMÁTICA	61,9%	38,1%
INSTITUTO GUTIERREZ MELLADO	62,4%	37,6%
TOTAL	51,7%	48,3%

2.3. Distribución porcentual de estudiantes por Facultades/Escuelas e Institutos y edad



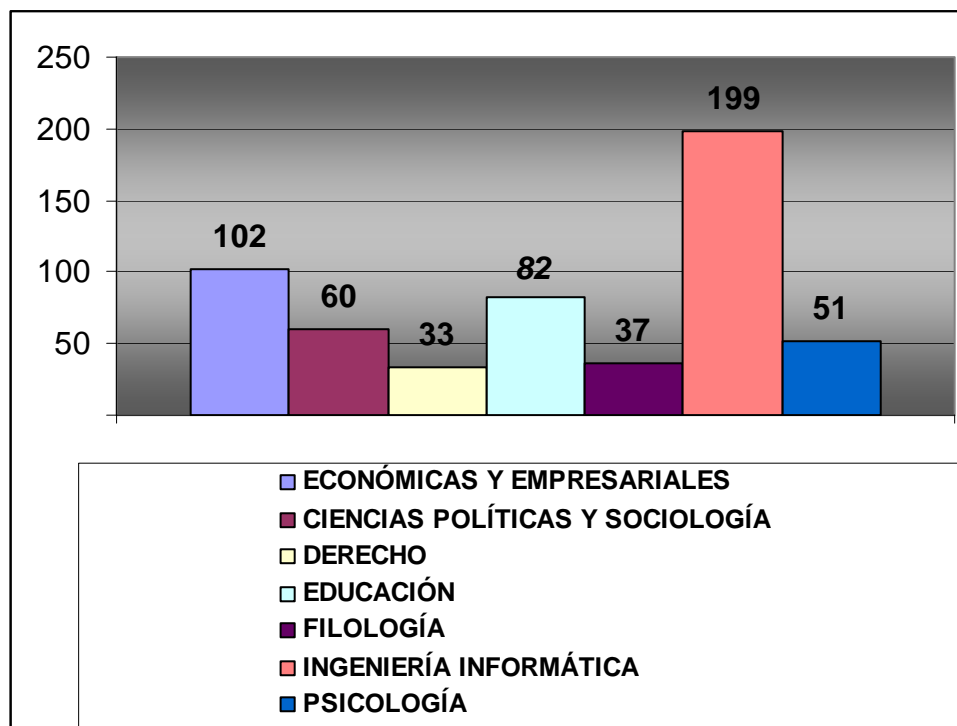
	<= 29 años %	30 - 39 años %	40 - 49 años %	50 - 59 años %	>= 60 años %
CIENCIAS	25,9	47,2	19,4	6,5	0,9
PSICOLOGÍA	19,9	40,4	28,7	10,3	0,7
EDUCACIÓN	8,8	37,4	34,6	15,8	3,3
FILOLOGÍA	15,8	44,9	30,1	6,8	2,5
ECONÓMICAS Y EMPRESARIALES	19,1	48,7	26,1	5,1	1,1
DERECHO	12,1	44,9	29,3	10,9	2,8
GEOGRAFÍA E HISTORIA	14,4	28,4	32,2	18,2	6,7
E.T.S. INGENIEROS INDUSTRIALES	22,2	58,5	14,2	4,5	0,6
POLÍTICAS Y SOCIOLOGÍA	13,4	43,8	27,7	13,4	1,8
FILOSOFÍA	15,3	44,6	28,4	10,4	1,4
E.T.S. INGENIERÍA INFORMÁTICA	27,8	42,3	24,7	5,2	0,0
INST. GTREZ. MELLADO	11,4	44,6	33,2	9,4	1,5
MEDIA	15,3	42,4	29,0	10,7	2,5

2.4. Distribución geográfica de estudiantes de doctorado



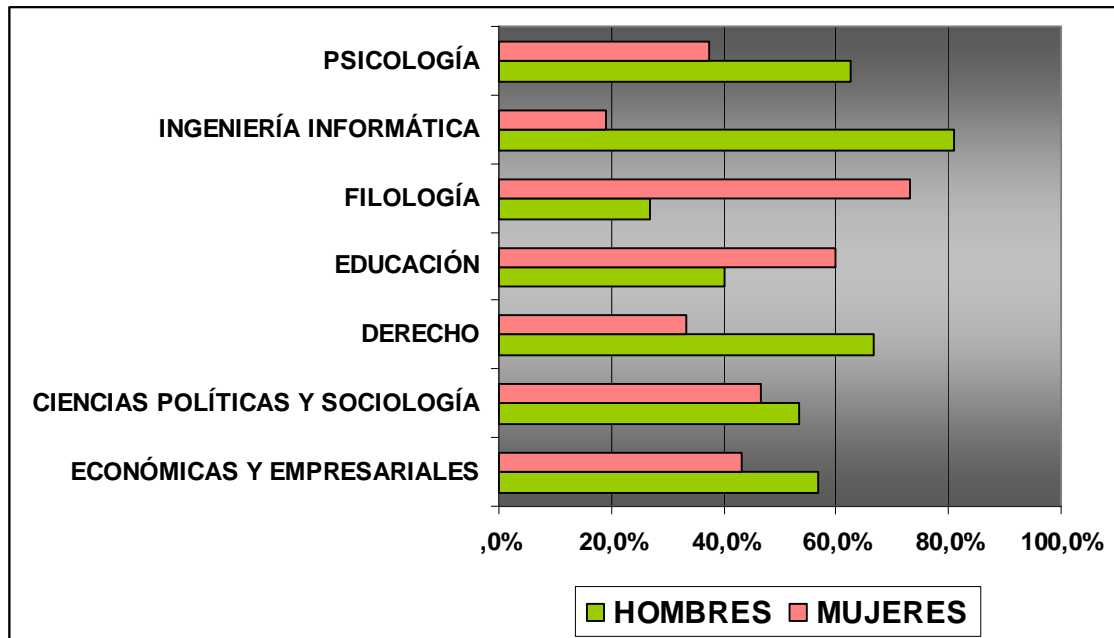
3. POSGRADOS OFICIALES

3.1. Distribución de estudiantes de posgrado, valores absolutos



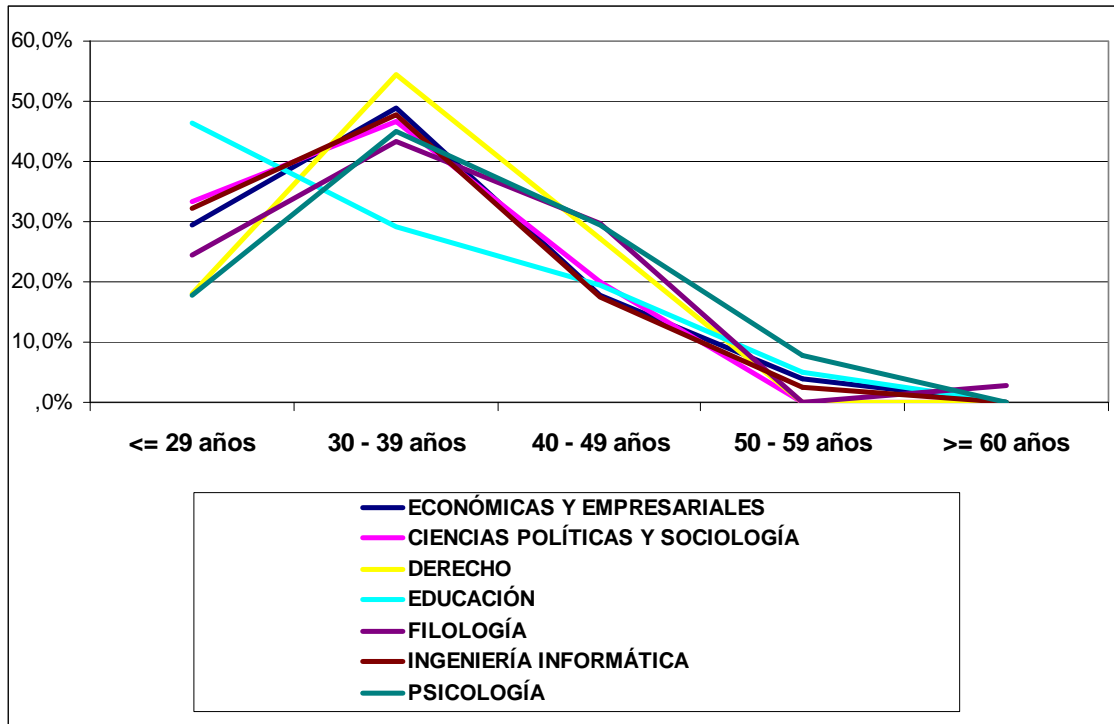
ESTUDIANTES DE POSGRADO DE:	TOTAL
ECONÓMICAS Y EMPRESARIALES	102
CIENCIAS POLÍTICAS Y SOCIOLOGÍA	60
DERECHO	33
EDUCACIÓN	82
FILOLOGÍA	37
INGENIERÍA INFORMÁTICA	199
PSICOLOGÍA	51
TOTAL	564

3.2. Distribución porcentual de estudiantes de posgrado y género



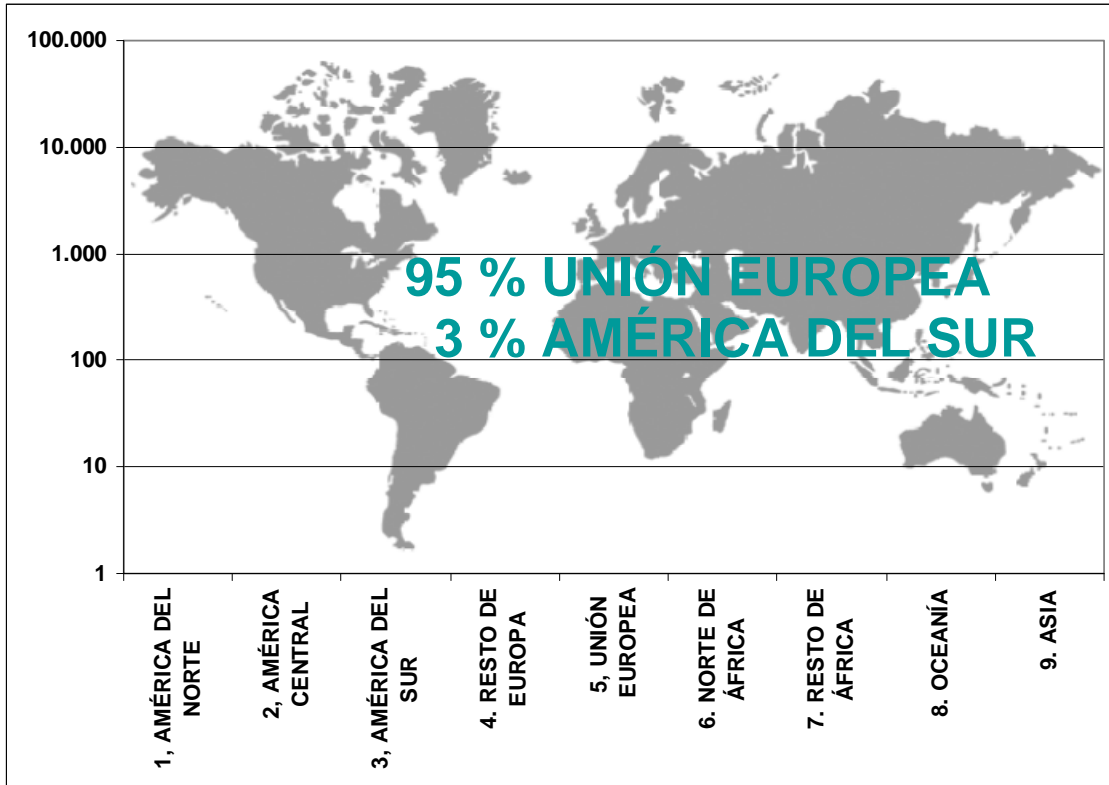
ESTUDIANTES DE POSGRADO DE:	Hombres	Mujeres
ECONÓMICAS Y EMPRESARIALES	56,9%	43,1%
CIENCIAS POLÍTICAS Y SOCIOLOGÍA	53,3%	46,7%
DERECHO	66,7%	33,3%
EDUCACIÓN	40,2%	59,8%
FILOLOGÍA	27,0%	73,0%
INGENIERÍA INFORMÁTICA	80,9%	19,1%
PSICOLOGÍA	62,7%	37,3%
TOTAL	61,7%	38,3%

3.3. Distribución porcentual de estudiantes de posgrado y edad



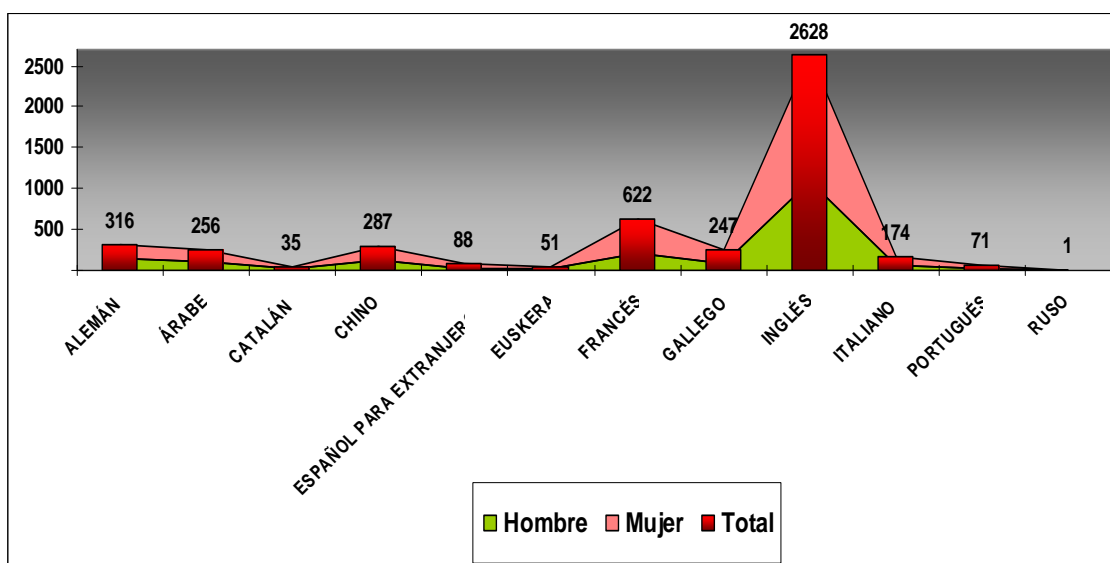
ESTUDIANTES DE POSGRADO EN:	<= 29 años	30 - 39 años	40 - 49 años	50 - 59 años	>= 60 años
ECONÓMICAS Y EMPRESARIALES	29,4%	49,0%	17,6%	3,9%	0,0%
CIENCIAS POLÍTICAS Y SOCIOLOGÍA	33,3%	46,7%	20,0%	0,0%	0,0%
DERECHO	18,2%	54,5%	27,3%	0,0%	0,0%
EDUCACIÓN	46,3%	29,3%	19,5%	4,9%	0,0%
FILOLOGÍA	24,3%	43,2%	29,7%	0,0%	2,7%
INGENIERÍA INFORMÁTICA	32,2%	47,7%	17,6%	2,5%	0,0%
PSICOLOGÍA	17,6%	45,1%	29,4%	7,8%	0,0%
TOTAL	31,2%	45,0%	20,6%	3,0%	0,2%

3.4. Distribución geográfica de estudiantes de posgrado



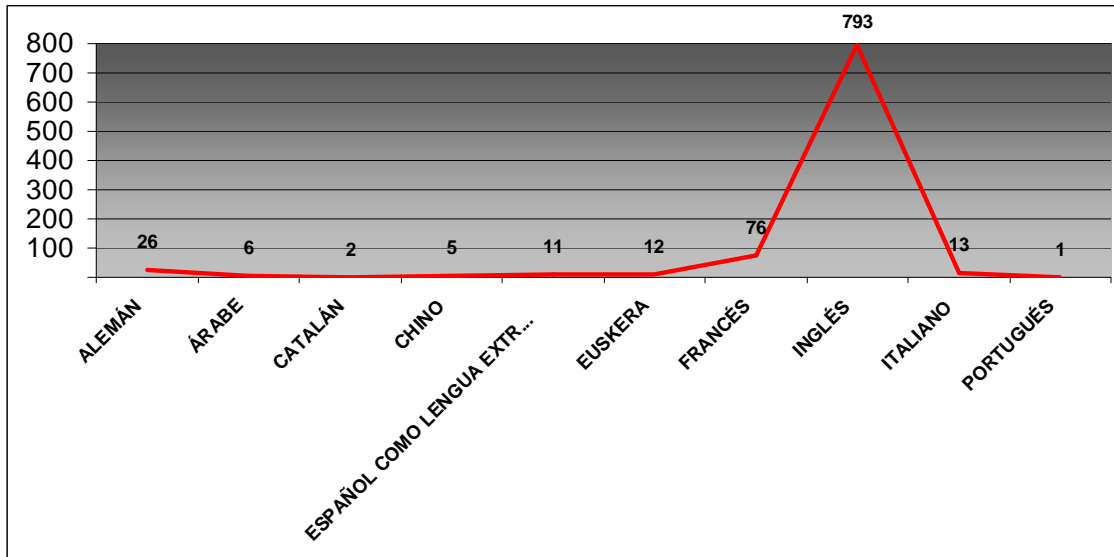
4. CENTRO UNIVERSITARIO DE IDIOMAS A DISTANCIA –CUID–

4.1. Distribución de estudiantes de idiomas por tipo de estudio y género en valores absolutos



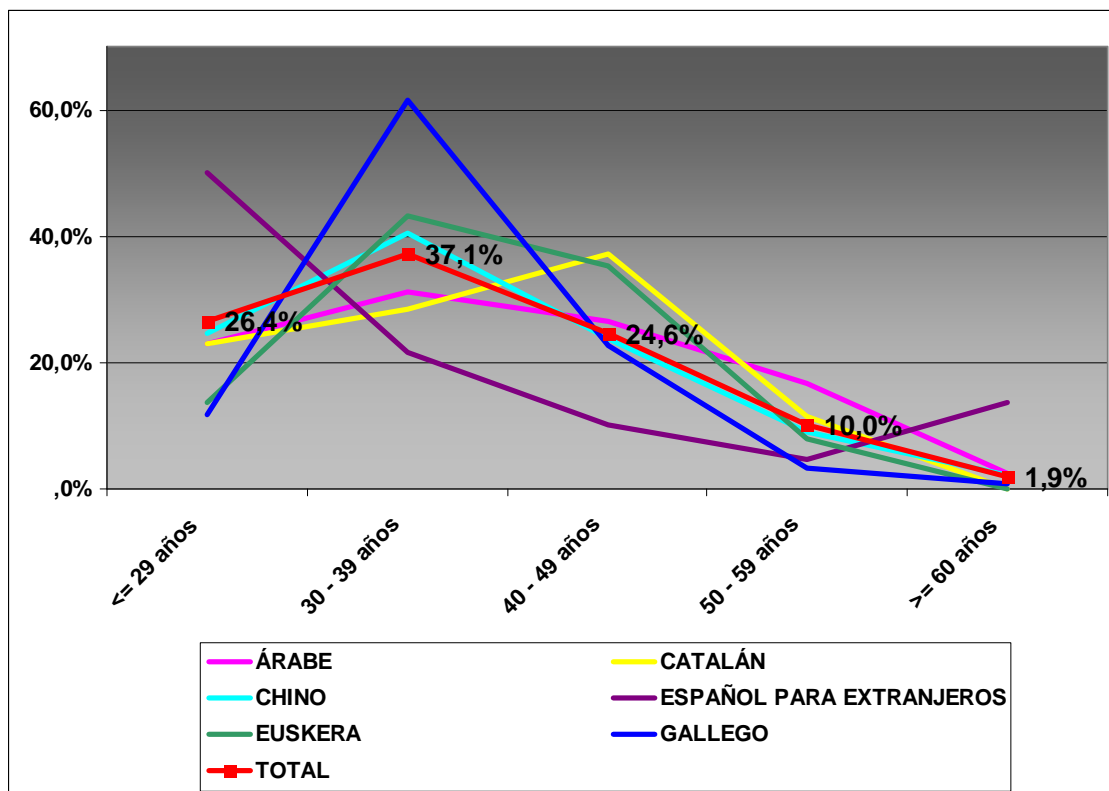
IDIOMA	Hombre	Mujer	Total
ALEMÁN	143	173	316
ÁRABE	102	154	256
CATALÁN	12	23	35
CHINO	131	156	287
ESPAÑOL PARA EXTRANJEROS	31	57	88
EUSKERA	16	35	51
FRANCÉS	201	421	622
GALLEGO	91	156	247
INGLÉS	1.094	1.534	2.628
ITALIANO	57	117	174
PORTUGUÉS	26	45	71
RUSO	1	0	1
Total	1.905	2.871	4.776

4.2. Distribución de estudiantes que realizaron la prueba de nivel, por idioma, en valores absolutos



PRUEBA DE IDIOMA	Hombre	Mujer	Total
ALEMÁN	7	19	26
ÁRABE	3	3	6
CATALÁN		2	2
CHINO	1	4	5
ESPAÑOL COMO LENGUA EXTRANJERA	3	8	11
EUSKERA	3	9	12
FRANCÉS	20	56	76
INGLÉS	315	478	793
ITALIANO	1	12	13
PORTUGUÉS	1		1
Total	354	591	945

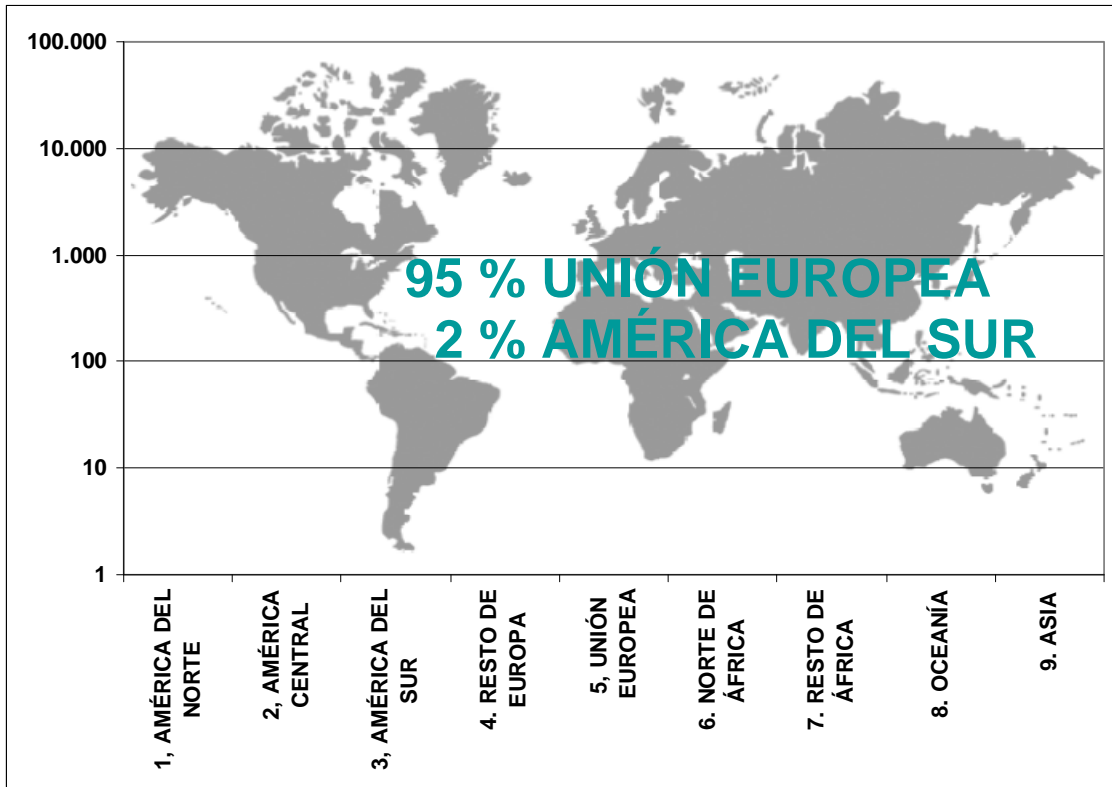
4.3. Distribución porcentual de estudiantes de idiomas, por edad



- En el gráfico, datos más significativos.

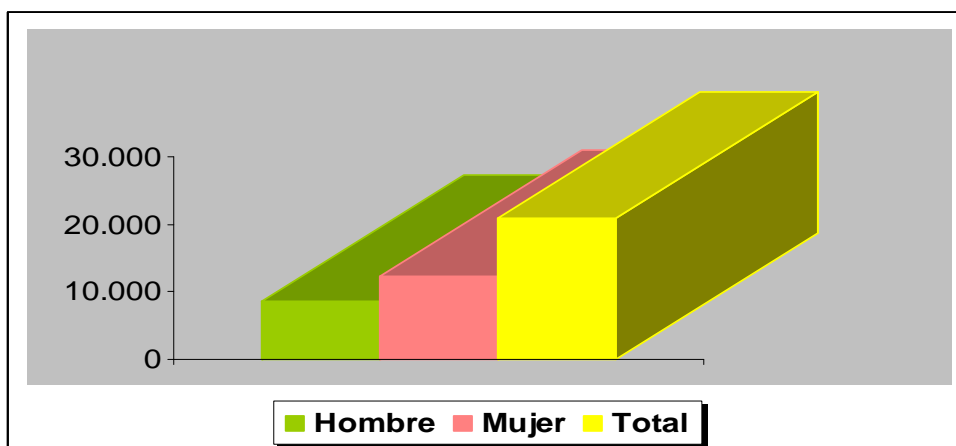
IDIOMA	<= 29 años	30 - 39 años	40 - 49 años	50 - 59 años	>= 60 años	Total
ALEMÁN	27,2%	42,7%	18,0%	9,2%	2,8%	100,0%
ÁRABE	23,0%	31,3%	26,6%	16,8%	2,3%	100,0%
CATALÁN	22,9%	28,6%	37,1%	11,4%	0,0%	100,0%
CHINO	24,7%	40,4%	23,7%	9,1%	2,1%	100,0%
ESPAÑOL PARA EXTRANJEROS	50,0%	21,6%	10,2%	4,5%	13,6%	100,0%
EUSKERA	13,7%	43,1%	35,3%	7,8%	0,0%	100,0%
FRANCÉS	25,2%	36,8%	26,7%	9,5%	1,8%	100,0%
GALLEGO	11,7%	61,5%	22,7%	3,2%	0,8%	100,0%
INGLÉS	24,8%	35,1%	26,5%	11,7%	1,9%	100,0%
ITALIANO	27,6%	39,7%	23,6%	7,5%	1,7%	100,0%
PORTUGUÉS	23,9%	43,7%	25,4%	5,6%	1,4%	100,0%
RUSO	0,0%	0,0%	100,0%	0,0%	0,0%	100,0%
TOTAL	26,4%	37,1%	24,6%	10,0%	1,9%	100,0%

4.4. Distribución geográfica de estudiantes de idiomas, en porcentajes



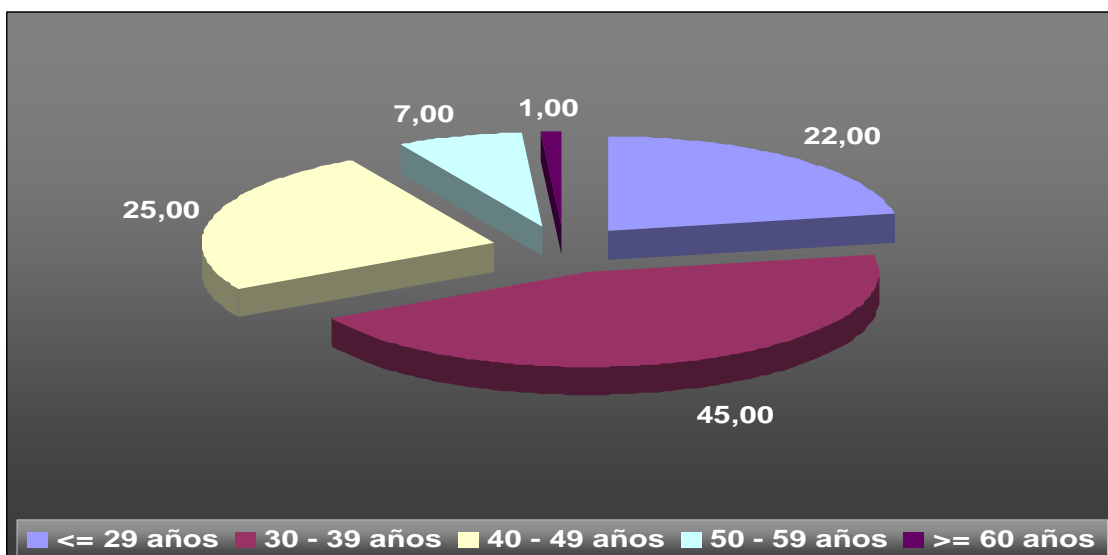
5. FORMACIÓN CONTINUA

5.1. Distribución de estudiantes de formación continua en valores absolutos



Hombre	Mujer	Total
8.640	12.224	20.864

5.2. Distribución porcentual de estudiantes de formación continua por edad

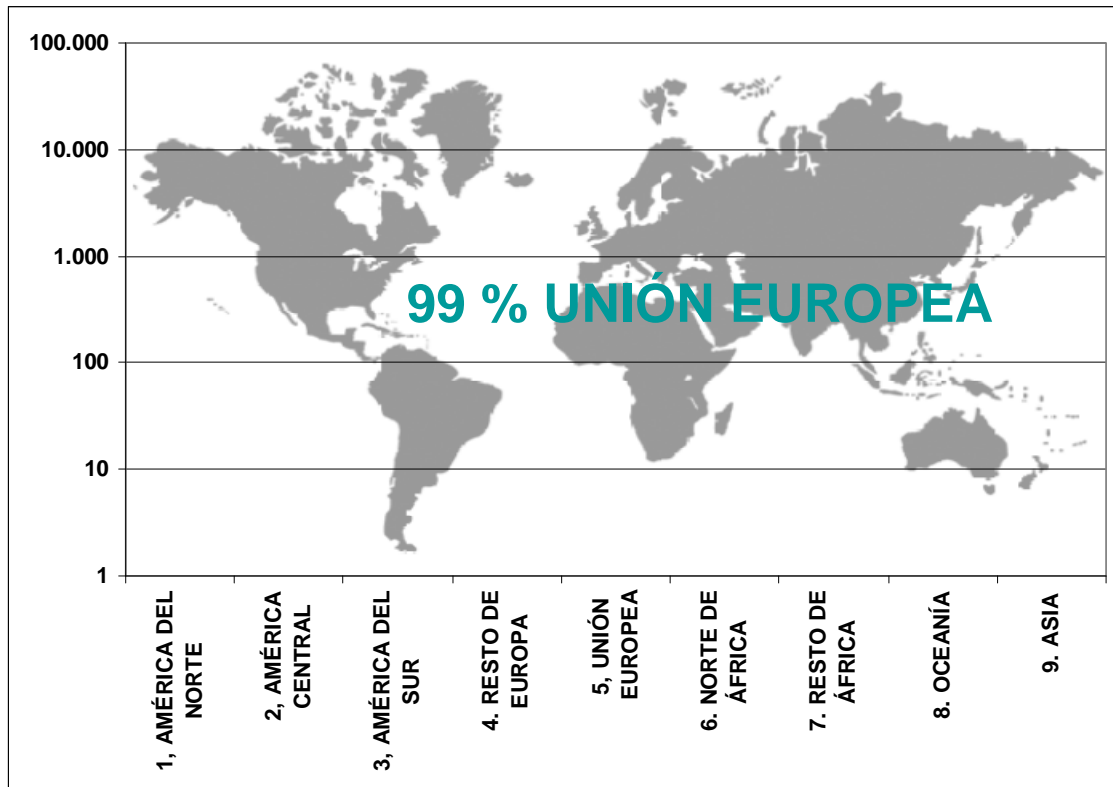


	<= 29 años	30 - 39 años	40 - 49 años	50 - 59 años	>= 60 años	Total
TOTAL	22,00	45,00	25,00	7,00	1,00	100,00

5.3. Relación de cursos ofertados de formación continua

- 1 APRENDIZAJE ESTADÍSTICO Y DATA MINING
- 2 CIENCIAS FORENSES Y DERECHO SANITARIO
- 3 DERECHO DE LA UNIÓN EUROPEA
- 4 DERECHO DEL COMERCIO INTERNACIONAL (PLAN 2007)
- 5 DERECHO DEL COMERCIO INTERNACIONAL POR INTERNET
- 6 DESARROLLO DE DESTINOS TURÍSTICOS
- 7 DESARROLLO PROFESIONAL
- 8 DIRECCIÓN DE EMPRESAS Y MARKETING
- 9 DIRECCIÓN DE OPERACIONES EN LA EMPRESA GLOBAL
- 10 DROGODEPENDENCIAS
- 11 ECONOMÍA APLICADA
- 12 EDUCACIÓN AMBIENTAL Y DESARROLLO SOSTENIBLE
- 13 EN DIRECCIÓN, GESTIÓN, ADMINISTRACIÓN, PROMOCIÓN, CONSTRUCCIÓN Y ASESORAMIENTO I
- 14 ENSEÑANZA ABIERTA
- 15 ESPECIALIZACIÓN
- 16 ESTUDIOS SUPERIORES EN CIENCIAS E INGENIERÍA DE LA EDIFICACIÓN
- 17 EXCLUSIÓN SOCIAL, INTEGRACIÓN Y CIUDADANÍA
- 18 EXPERTO UNIVERSITARIO EN ADMINISTRACIÓN DE LA EDUCACIÓN
- 19 FORMACIÓN DE FORMADORES
- 20 FORMACIÓN DEL PROFESORADO
- 21 FORMACIÓN EN EL ÁREA DE SALUD
- 22 GERONTOLOGÍA Y ATENCIÓN A LA TERCERA EDAD
- 23 GESTIÓN DE CALIDAD
- 24 GESTIÓN DE CALIDAD DE LA FORMACIÓN
- 25 GESTIÓN DE CALIDAD II
- 26 GESTIÓN DIRECTIVA DE ORGANIZACIONES NO LUCRATIVAS
- 27 HERRAMIENTAS DE GESTIÓN E INVESTIGACIÓN SANITARIA
- 28 INTERNACIONAL EN ADMINISTRACIÓN TRIBUTARIA Y FINANCIERA Y HACIENDA PÚBLICA
- 29 INTERVENCIÓN PSICOTERAPÉUTICA
- 30 INVESTIGACIÓN DE MERCADOS
- 31 INVESTIGACIÓN DE MERCADOS (PROGRAMA 2007/2008)
- 32 JUVENTUD Y SOCIEDAD
- 33 LOS MALOS TRATOS Y LA VIOLENCIA DE GÉNERO. UNA VISIÓN MULTIDISCIPLINAR
- 34 MARKETING FARMACÉUTICO
- 35 MEDIACIÓN Y PROMOCIÓN FAMILIAR
- 36 NUEVAS TECNOLOGÍAS DE LA INFORMACIÓN Y DE LA COMUNICACIÓN
- 37 ORIENTACIÓN EN COMPETENCIAS
- 38 PAZ, SEGURIDAD Y DEFENSA
- 39 PAZ, SEGURIDAD Y DEFENSA II (PLAN DE ESTUDIOS 2004)
- 40 PERIODISMO CIENTÍFICO Y COMUNICACIÓN CIENTÍFICA
- 41 PERIODISMO DE MODA
- 42 PERIODISMO Y COMUNICACIÓN CIENTÍFICA
- 43 PLÁSTICOS Y CAUCHOS
- 44 PREVENCIÓN DE RIESGOS LABORALES
- 45 PREVENCIÓN Y CONTROL DE RIESGOS AMBIENTALES Y LABORALES
- 46 PROGRAMACIÓN, COMUNICACIONES Y GESTIÓN DE SERVICIOS PARA TITULADOS NO INFORMÁTICOS
- 47 SEGUROS Y GESTIÓN DE RIESGO EMPRESARIAL
- 48 TECNOLOGÍAS DIGITALES Y SOCIEDAD DEL CONOCIMIENTO
- 49 TECNOLOGÍAS PARA LA EDUCACIÓN Y EL CONOCIMIENTO
- 50 TELEDETECCIÓN
- 51 TEORÍA Y APLICACIÓN PRÁCTICA DEL MÉTODO DE ELEMENTOS FINITOS Y SIMULACIÓN
- 52 UNIÓN EUROPEA

5.4. Distribución geográfica de estudiantes de formación continua



6. RECURSOS HUMANOS DE LA UNED

6.1. Personal Docente e Investigador (PDI)

PDI: Tipo de relación laboral	TOTAL
Ayudante	107
Profesor Ayudante Doctor	31
Profesor Colaborador	123
Profesor Contratado Doctor	112
Profesor Asociado	129
Profesor Emérito	27
Personal Docente, Investigador o Técnico	57
Personal Investigador en formación	30
Personal Investigador	7
Catedrático de Universidad	179
Profesor Titular Universidad	533
Catedrático de Escuela Universitaria	4
Profesor Titular Escuela Universitaria	87
TOTAL PDI	1.426

6.2. Personal de Administración y Servicios (PAS)

PAS LABORAL	
Laborales Eventuales	179
Laborales Fijos	251
Contratos Alta Dirección	3
TOTAL	433
PAS FUNCIONARIO	
Funcionarios de Carrera	736
Funcionarios Interinos	172
Personal Eventual	1
TOTAL	909
TOTAL PAS	1.342

6.3. Profesores Tutores

CENTROS ASOCIADOS	TOTAL
Profesores Tutores	6.783

7. CENTROS ASOCIADOS DE LA UNED

7.1. Centros Asociados en las Comunidades Autónomas

Andalucía		
050000 - Almería	045000 - Córdoba	069000 - Motril
064000 - Baza	013000 - Huelva	048000 - Sevilla
007000 - Cádiz	009000 - Jaén	
003000 - Campo de Gibraltar - Algeciras	043000 - Málaga	más 27 Aulas Universitarias
Aragón		
019000 - Barbastro	008000 - Calatayud	036000 - Teruel
		más 3 Aulas Universitarias
Ciudad de Ceuta		
Ciudad de Melilla		
Galicia		
047000 - A Coruña	071000 - Lugo	063000 - Ourense
025000 - Pontevedra		más 8 extensiones
Canarias		
059000 - Fuerteventura	014000 - La Palma	049000 - Tenerife
015000 - Las Palmas Gran Canaria	016000 - Lanzarote	más 8 Aulas Universitarias
Cantabria		
Castilla La Mancha		
028000 - Talavera de la Reina	067000 - Guadalajara	001000 - Albacete
018000 - Ciudad Real-Valdepeñas	042000 - Cuenca	más 13 Aulas Universitarias
Castilla y León		
051000 - Ávila	026000 - Segovia	054000 - Ponferrada
006000 - Burgos	027000 - Soria	
023000 - Palencia	056000 - Zamora	más 11 Aulas Universitarias
Cataluña		
039000 - Cervera	044000 - La Seu D'urgell	061000 - Terrassa (Cuxam)
012000 - Girona	029000 - Tortosa	más 12 Aulas Universitarias
		más 23 Aulas Universitarias
Comunidad de Madrid		
Comunidad Valenciana		
035000 - Alzira-Valencia (Alcira)	052000 - Denia	
057000 - Castelló - Vila-Real	011000 - Elche	más 10 Aulas Universitarias
Extremadura		
021000 - Mérida	066000 - Plasencia	más 8 Aulas Universitarias
Illes Balears		
La Rioja		
Navarra		
022000 - Pamplona	068000 - Tudela	más 1 Aula Universitaria
Principado de Asturias		
País Vasco		
031000 - Bergara	062000 - Bizkaia	032000 - Vitoria-Gasteiz
Región de Murcia		
más 3 Aulas Universitarias		
Total AULAS UNIVERSITARIAS en España: 131		
Total CENTROS ASOCIADOS en España: 61		
Total municipios de España con presencia de la UNED: 192		

7.2. Centros de la UNED en el Exterior

Centro de la UNED en Bruselas

Centro de la UNED en la Consejería de Trabajo e Inmigración Dirección: 25, Rue Leopold Courouble - 1030 BRUSELAS (Bélgica)

Centro de la UNED en Sao Paulo

Centro de la UNED en el Colegio Español "Miguel de Cervantes" Dirección: Avda. Jorge João Saad, 905. CEP 05618 - 001 - SÃO PAULO SP (Brasil).

Centro de la UNED en París

Dirección: 11 Avenue Marceau - 75116 París

Centro de la UNED en México

Centro de la UNED en el Centro Asturiano: Dirección: C/ Arquímedes, 4 (Colonia Polanco) - 11580 MÉXICO D.F. (México)

Centro de la UNED en Lima

Dirección: Avda. Salaverry, nº 1910 - Jesús María, Lima (Perú)

Centro de la UNED en Londres

Centro de la UNED en el Instituto "Vicente Cañada Blanch" Dirección: 317 Portobello Road. LONDRES W10 5SZ

Centro de la UNED en Berna

Centro de la UNED en las dependencias de la Consejería de Trabajo de la Embajada de España Dirección: Kirchenfeldstrasse 42. 3000 BERNA 6 (Suiza)

Centro de la UNED en Caracas

Dirección: C/ Recreo, esquina con Avda. Casanova - Edificio Rupi, piso 1º

Centro de la UNED en Buenos Aires

Lugar: Consejería de Trabajo y Asuntos Sociales - Embajada de España Dirección: C/ Viamonte, 166 - piso 1º - (1053) Ciudad Autónoma de Buenos Aires - República Argentina

Centro de la UNED en Malabo

Centro de la UNED en el Edificio Poveda Dirección: C/ Amanecer de África s/n. Barrio de Ela Nguema

Centro de la UNED en Bata

Centro de la UNED en la Escuela de Formación del Profesorado

Centro de la UNED en Frankfurt

Centro de la UNED en la Casa de España Dirección: C/ Schwalbacher Straße 32 - 60326 Frankfurt (Alemania)

Centro de Examen de la UNED en Berna

Dirección: Zentrum 5, Flurstrasse 26b. 3014 Berna

Centro de Examen de la UNED en Nueva York

Instituto Cervantes 211-215 East 49 St. 10017 New York

Centro de Examen de la UNED en Roma

Instituto Cervantes Via de Villa Albani 14-16 00198 Roma

Centro de Examen de la UNED en Berlín

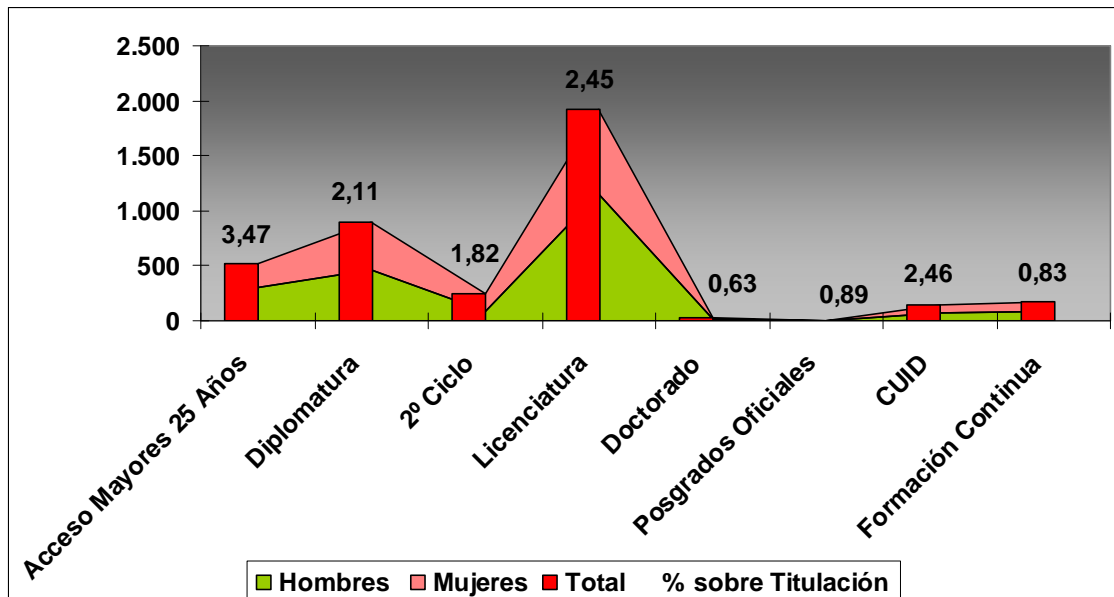
Lichtensteinallee 1 10787 Berlín, Alemania

Centro de Examen de la UNED en Munich

Euro-Trainings-Centre ETC eV Sonnenstr. 12 80331 München, Germany

TOTAL CENTROS EN EL EXTERIOR: 17

8. SERVICIOS A ESTUDIANTES DE LA UNED CON DISCAPACIDAD



Titulación	Hombres	Mujeres	Total	% sobre Titulación	Total Titulación
Acceso Mayores 25 Años	300	226	526	3,47	15.146
Diplomatura	463	430	893	2,11	42.286
2º Ciclo	91	150	241	1,82	13.216
Licenciatura	1.150	779	1.929	2,45	78.677
Doctorado	17	5	22	0,63	3.493
Posgrados Oficiales	4	1	5	0,89	564
CUID	71	70	141	2,46	5.721
Formación Continua	88	85	173	0,83	20.864
TOTAL	2.184	1.746	3.930	2,18	179.967