



INFRAESTRUCTURAS DE LA ESCUELA ETS. INGENIEROS INDUSTRIALES

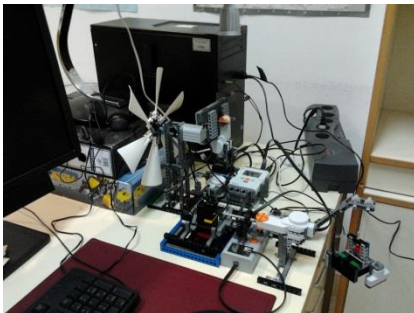
Departamento de Ingeniería Eléctrica, Electrónica y de Control

Salas	Capacidad	Servicios*	Dotación audiovisual
BIBLIOTECA ING. ELÉCTRICA (Sala situada en el edificio de Ingenieros Industriales, planta 2ª despacho 12) 	12 personas		1 Ordenador con acceso a Internet. 1 Pizarra digital. 1 Proyector. Proyección sobre pizarra digital

Laboratorios	Capacidad	Dotación
LABORATORIO DE ING. ELÉCTRICA, ELECTRÓNICA Y DE CONTROL (Sala situada en el edificio de Ingenieros Industriales, planta 1ª despacho 02) 	32 Alumnos 2 Tutores 8 Puestos para prácticas 4 personas por puesto 1 Mesa tutores 2 personas	9 Ordenadores, uno por puesto, con servicio de internet e impresión. 3 Módulos adquisición de datos 34970A Agilent 2 Bus NI USB 6211 National Instruments 3 Amperímetros analógicos SACI 3 Amplificadores Sonda Corriente TEKTRONIX 1 Analizador armónicos Wadel & Golterman Nova-1 1 Analizador de aislamiento ISO-TECH 1 Analizador de interferencias SCHAFFER 1 Analizador Lógico PHILIPS 1 Analizador de RED CW240 YOKOGAWA 3 Autotransformadores de regulación continua 380>220 31,5 kVA 0>400 Vac / 0>540 Vcc 0>270 Vac 18,6 A 2 Bancos de pruebas Paneles solares de diversas potencias Alecop: Control y arranque y regulación de motores eléctricos 2 Borrador grabador de memoria PROMAX / HI-LO-SYSTEMS 4 Caja Cargas ALECOP 3X47 Ohm 1000W 2 Inductivas y capacitivas, trifásica Resistiva y capacitiva, trifásica 1 Cámara termográfica 1 Comprobador de aislamiento ISO-TECH 1 Telurómetro Conjunto de Prácticas EDIBON- Electrónica Analógica y Digital Conjunto de Prácticas LUCAS-NÜLLE- Electromecánica y Electrónica 1 Visir conjunto de prácticas de electrónica a distancia multipuesto 4 Laboratorios remotos 2 Conjuntos prácticas de lab de AUTOMATISMOS ELVIS II National Instruments 1 Distorsiómetro analógico HEWLETT PACKARD 1 Distorsiómetro digital HAMEG 2 Equipos de ensayo CONTROL Y ELECTRÓNICA- Resistencia bobinada

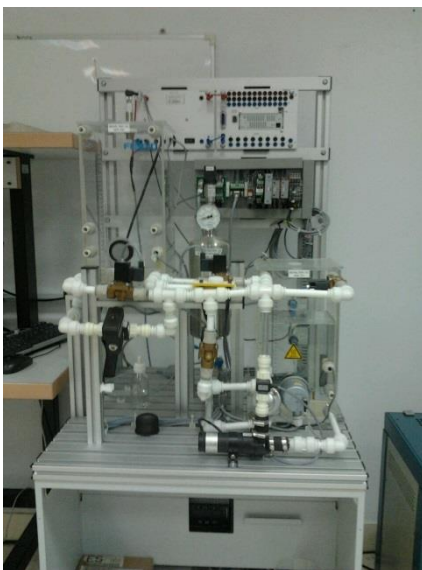
SECCION DE ROBOTICA Y CONTROL

(Sala situada en el edificio de Ingenieros Industriales, planta 1)



SECCION CONTROL- LABORATORIOS REMOTOS

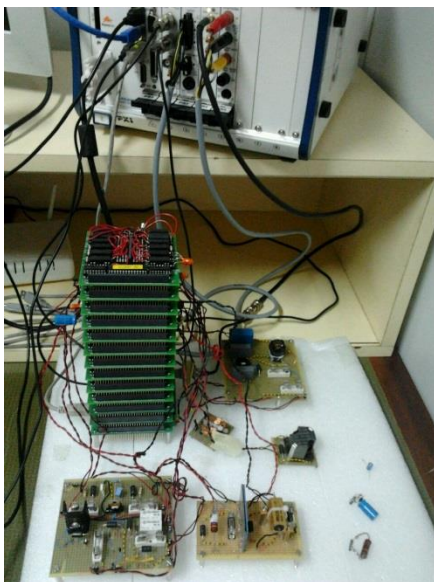
(Sala situada en el edificio de Ingenieros Industriales, planta 1)



- 1 Estación Control Procesos Didáctica FESTO
- 1 Estación Meteorológica Meteodata GEÓNICA
- 2 Estaciones Soldadura (MBT PACE y OK Industries)
- 1 Frecuencímetro LEADER
- 2 Frenos para motores eléctricos ALECOP
- 1 Fresadora para circuitos impresos LPKF- ProtoMat C40
- 19 Fuentes de alimentaciC
 - E.BOAR 0>700 Vcc 42kVA
 - 1 ALECOP TRIFÁSICA 0>230 Vac (17A) 0>230Vac (5A) 0>300Vcc (20ª)
 - 2 HEWLETT PACKARD
 - 1 0>60V 50A 1000W
 - 1 PROGRAMABLE TRIFÁSICA CON ANALIZADOR 0>300Vrms 4500VA
 - 1 EDIBON FAC543/05
 - 1 AGILENT programmable 300V RMS 170 VA
 - 13 PROMAX
- 11 Generadores de funciones
 - 1 LEADER
 - 11 PROMAX
- 1 Impresora papel térmico HAMEG
- 1 Insoladora COVENCO
- 1 Inversor de fase RS
- 3 Kit evaluación
 - Instalación red eléctrica, solar fotovoltaica
 - 2 MYRIO National Instruments
- 1 Laboratorio experimental microprocesador Motorola 68000
- 2 Laboratorios de Automatismos ALECOP
- 2 Laboratorios de Automatismos Elvis II National Instruments
- 1 Labview-8.5 Pro
- 9 Máquinas ALECOP
 - C.C. exct. Serie-shunt-compound AL1006
 - C.C exct. Serie AL606
 - Síncrona AL406
 - Síncrona AL435
 - Independiente AL506
- 11 Motores
 - Asíncrono trifásico
 - Anillos rozantes
 - Tres velocidades
 - Monofásico
- 1 Mesa de automatismos ANATRONIC
- 59 Módulos ALECOP
 - ALI199 alimentación
 - CRG199 alimentación
 - CTR199 control
 - FCC199 fuente de corriente
 - FTC199 fuente de tensión
 - GTP199 generador trifásico
 - CPT281 circuito de protección
 - 4 CNT281 contactores
 - 2 RTE281 relés térmicos GA
 - 2 PUL281 pulsadores
 - 2 LAM281 lámparas
 - 2 REL281 relés

SECCION DE ELECTRICIDAD Y ELECTRONICA – LABORATORIOS REMOTOS

(Sala situada en el edificio de Ingenieros Industriales, planta 1)



- 2 TEM281 temporizador
- FOT281 fotoeléctrico
- CND281 contador
- Adquisición de datos SAD450
- Mesa Magneto+Difer+Seta
- Mesa 120 Convertidor AC/AC 220/+ - 12V 2^a
- 2 Amperímetros
- 1 Vatímetro
- 2 Voltímetros
- 1 Tiristores trifásicos.
- 3 Cargas capacitivas trifásicas
- 1 Carga inductiva
- 1 Carga Z
- 1 Fasímetro analógico
- 1 Final de carrera
- 1 Fotodiodo
- 1 Medidor de par
- 1 Pulsador interruptor
- 1 Rectificador ac/cc
- 1 R.P.M
- 2 Temporizadores
- 35 Multímetros
- 3 Multímetros digitales UNI-T
 - 2 UT55
 - 1 JH2055
- 26 Multímetros digitales PROMAX
 - 12 FP-1b
 - 6 FP2b
 - 8 PD469
- 5 Multímetros DM
 - 1 Multímetro digital FLUKE
- 20 Osciloscopios
 - 13 Osciloscopios analógicos HAMEG
 - 10 Modelo 203-6
 - 1 Modelo 103
 - 1 Modelo 408-1
 - 1 Modelo 1007 Anl/Dig 2 canales
 - oscipio analógico TEKTRONIX
 - oscipio Digital TEKTRONIX
 - oscipios Digitales YOKOGAWA
 - 4 Modelo DL1620
 - 1 Modelo DL708_701810
- para prácticas de instalaciones eléctricas
 - Conexión domótica con barra colectora
 - Sistema de red y medidas de protección
 - Instalación medidas de protección
 - Subdistribución con circuito de montaje
 - Panel para disyuntores diferenciales
 - Verificador medidas de señal, control de instalaciones
 - 1 Panel Térmico ISOFOTÓN
- 3 Pinzas amperimétricas
 - 2 TEKTRONIX
 - 1 LEM
- 1 Pistola Descarga SCHAFFER

SALA DE SERVIDORES DEL LABORATORIO

(Sala situada en el edificio de Ingenieros Industriales, planta 1)



- 1 Pizarra digital
- 1 Puente LCR-Leader
- 1 Registrador LLOYD INSTRUMENTS
- 2 Reostatos de potencia ALECOP
- 2 Resistencias variables de potencia con usillo
- 1 Sistema fotovoltaico
- 2 Sondas de corriente (TEKTRONIX y HAMEG)
- 1 Sonómetro Nbrüel & Kjaer
- 4 Tacómetros
- 1 Taladradora columna IMAPORT
- 1 Termo ISOFOTÓN
- 1 Termómetro digital con tres sondas
- 20 Transformadores
 - 2 Alta frecuencia
 - 10 de intensidad
 - 3 de 100:5 2VA
 - 3 de 400:5 12,5 VA
 - 3 de 1VA5
 - 1 trifásico 250/5 2,5VA
 - 1 Familia 1000 Hz
 - 2 ALECOP- 1,5 KVA trifásico
 - 1 TRIFÁSICA 2KVA E/230V-400(D/Y), S1YS2/230V-400V(D/Y)(1KVA) IP23
 - 2 VARIADOR TOROIDAL TRIFÁSICA 3KVA 400/0-400V
 - 1 1500 VA
 - 1 TRIFÁSICO
- 3 Vatímetros analógicos SACI
 - 1 Trifásico
 - 1 Monofásico
 - 1 Bajo Coseno Fi
- 10 Vatímetros digitales
 - 9 LUTRON- DW6060
 - 1 RFL-620
- 4 Voltímetros analógicos SACI- Cuadro Móvil