

MÁSTERES UNIVERSITARIOS



Espacio Europeo de Educación Superior

MÁSTER EN INGENIERÍA DEL DISEÑO

TITULACIÓN

Máster Universitario en Ingeniería del Diseño

RAMA DE CONOCIMIENTO

Ingeniería y Arquitectura

FACULTAD ESCUELA

ESCUELA TÉCNICA SUPERIOR DE INGENIEROS INDUSTRIALES

CRÉDITOS

60 créditos

PLAZAS OFERTADAS

20 plazas

OBJETIVOS

Formar profesionales con muy buenos conocimientos y una preparación de alto nivel en materia de metodologías, tecnologías, herramientas y sistemas de diseño en el ámbito del posgraduado universitario en ingeniería y arquitectura, y capacitados para desarrollar su labor en los ámbitos de la innovación, en entornos de empresa, el ejercicio liberal de la actividad, la docencia a nivel universitario, o la investigación y el desarrollo tanto en organismos privados como públicos.

Este máster aporta, por tanto, una doble orientación: profesional e investigadora, según el trazado elegido.

TIPO DE ENSEÑANZA (MODALIDAD)

A distancia (con la metodología de la UNED).

PLAN DE ESTUDIOS

MÓDULOS	TOTAL: 60 créditos ECTS
CRÉDITOS OBLIGATORIOS	30 créditos ECTS
CRÉDITOS OPTATIVOS	20 créditos ECTS
Trabajo Fin de Máster	10 créditos ECTS

Máster universitario en ingeniería del diseño – 60 créditos

Módulo I: Fundamentos de ingeniería del diseño (obligatorio – 30 créditos)

Asignatura/Materia I.1: Imagen en ingeniería del diseño – 10 créditos

Asignatura/Materia I.2: Maquetas virtuales y simulación – 10 créditos

Asignatura/Materia I.3: Ingeniería concurrente – 10 créditos

Módulo IIA: Investigación y desarrollo (optativo – 20 créditos). Especialidad de Investigación y Desarrollo en Ingeniería del Diseño

Asignatura/Materia IIA.1: Optimización en ingeniería del diseño – 10 créditos

Asignatura/Materia IIA.2: Modelos geométricos y funcionales. Programación – 10 créditos

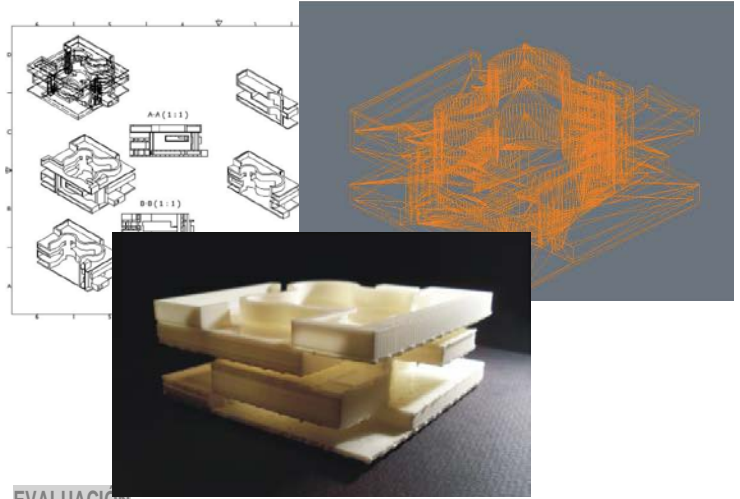
Módulo IIB: Innovación (optativo – 20 créditos). Especialidad de Innovación en Ingeniería del Diseño

Asignatura/Materia IIB.1: Herramientas avanzadas en diseño – 10 créditos

Asignatura/Materia IIB.2: Innovación en diseño / Modelos geométricos y funcionales. Programación (se debe elegir una de las dos) – 10 créditos

Módulo III: Trabajo de fin de Máster (obligatorio – 10 créditos)

Asignatura/Materia III: Proyecto de fin de Máster – 10 créditos



EVALUACIÓN

Evaluación continua / Trabajos de curso / Exámenes presenciales / Defensa pública ante un tribunal del proyecto fin master.

REQUISITOS DE INGRESO

Poseer una titulación de grado o equivalente (se requerirá certificación académica expedida por la Secretaría de su Facultad con nota media, de 0 a 10, acreditando tener un mínimo de 220 créditos) en el ámbito de la Ingeniería Industrial o una disciplina afín, como puede ser otra Ingeniería o Arquitectura. Estarán exentos de presentar su expediente académico:

Ingenieros Industriales.
Graduados en Diseño Industrial.
Graduados en Ingeniería Mecánica.
Arquitectos.

Ya que su titulación aporta ya los contenidos de grado exigibles como punto de partida para este máster.

Respecto a otros títulos universitarios, se considera necesario aportar formación de grado en las siguientes materias:

Expresión gráfica, Ingeniería gráfica, Diseño asistido por ordenador, Modelado sólido, Fundamentos del diseño industrial, Mecánica y mecanismos, Electricidad y máquinas eléctricas, Electrónica, Materiales, Resistencia de materiales, Termodinámica y máquinas térmicas, Procesos de fabricación, Organización de la producción y Oficina técnica y proyectos.

Está prevista la admisión de alumnos condicionada a la consecución de los requisitos exigidos. En este sentido, se debe indicar que todos los requisitos académicos exigidos están contenidos en la formación de grado impartida en la Escuela Técnica Superior de Ingenieros Industriales de la UNED. Por tanto, los alumnos admitidos que no cumplan estos requisitos indicados serán automáticamente admitidos en la formación de grado de la Escuela al objeto de que puedan cursar los créditos que precisan para completar su expediente.

Los alumnos que soliciten admisión al programa deberán aportar su CV y expediente académico, y presentar una carta justificativa de sus objetivos al desear inscribirse en el programa. Como documentos de admisión deberán aportar también:

Título que le da acceso al Máster o resguardo de solicitud del mismo.
Otros documentos (Credencial de Homologación, Autorización del Rector, título de Máster Oficial, certificado DEA o Suficiencia Investigadora, Título de Doctor/a, Experiencia Profesional...)

Aun cuando los sistemas de preinscripción de la universidad permiten, en ciertos casos, el envío electrónico de la documentación, se hace necesario el envío en papel de, al menos:

CV breve (dos o tres páginas).
Expediente académico.
Carta justificativa de sus objetivos al desear inscribirse en el programa.

CRITERIOS DE ADMISIÓN

Además de los requisitos indicados en el punto anterior, en el proceso de selección se valorará:

Afinidad de la formación previa de grado con los contenidos del máster.
Expediente académico.
Experiencia profesional previa.
Dominio de idiomas, en particular el inglés.
Manejo de herramientas informáticas.
Contenido de la carta justificativa donde se expresan los objetivos a alcanzar.

DURACIÓN-PERMANENCIA

Los estudiantes de Másteres Universitarios oficiales con una carga lectiva de 60 ECTS tendrán un número máximo de 4 años consecutivos de permanencia.

SALIDAS ACADÉMICAS Y DE INVESTIGACIÓN

Las salidas profesionales derivadas de este máster son las correspondientes a las competencias en él adquiridas. En la guía del máster se recoge, de forma no exhaustiva, las principales competencias, habilidades y destrezas que se espera que el alumno adquiera a lo largo de máster, y que permitirán su futura proyección profesional.

Ver guía del máster: <http://www.uned.es> (máster>Ingeniería y Arquitectura>Máster universitario en ingeniería del diseño)

COMISIÓN DE COORDINACIÓN DEL MASTER

Coordinadora del máster:

Prof. Dra. Dña. M^a Mar Espinosa Escudero

Secretario Académico:

Prof. Dr. D. Luis Romero Cuadrado

Correo electrónico de la coordinación del máster:

posgrado_ing_del_diseno@adm.uned.es

MATRÍCULA (alumnos nuevos y alumnos matriculados con anterioridad en el mismo máster, que deseen continuarlo)

Meses de septiembre y octubre.

MODIFICACIÓN Y ANULACIÓN DE MATRÍCULA

Este curso académico no existe plazo de modificación o anulación de matrícula, una vez validado el borrador por parte del estudiante. Únicos cambios permitidos serán aquellos cambios entre asignaturas de la misma matrícula siempre que no impliquen modificación de la liquidación económica.

AYUDAS

En el ámbito nacional existen las becas de carácter general del Ministerio de Educación, Cultura y Deporte.

En el ámbito autonómico es necesario consultar las posibles becas o ayudas a la educación existentes en la Comunidad Autónoma en la que se resida.

CONTACTO FACULTAD (consultas administrativas)

etsi.posgradosoficiales@adm.uned.es

Tel. 91 398 6415 / 6011 / 7978

SOLICITUD DE INFORMACIÓN

Centro de Atención al Estudiante

Correo electrónico: infounded@adm.uned.es

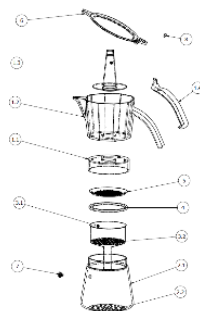
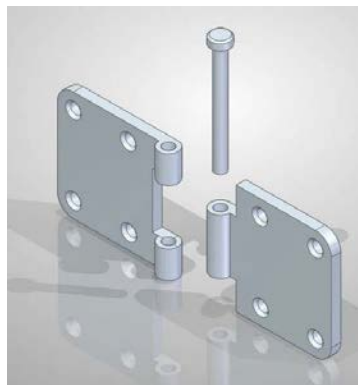
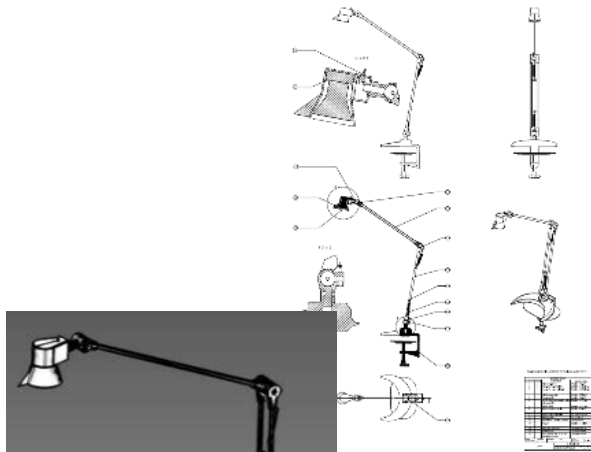
Teléfono: 91 398 6636 / 6637 / 6094 / 6095 / 8267 / 8268

PERIODOS DE PREINSCRIPCIÓN Y MATRÍCULA

PREINSCRIPCIÓN (solicitud de admisión de nuevos alumnos)

De mayo a junio el estudiante debe realizar una Solicitud de Admisión, que tendrá que hacerse exclusivamente por internet.

La autorización de estudios extranjeros se deberá solicitar previamente, entre los meses de abril a mayo.



REF.	DESCRIPCIÓN	CANTIDAD
1	Base	1
2	Columna	1
3	Articulación	1
4	Articulación	1
5	Articulación	1
6	Articulación	1
7	Articulación	1
8	Articulación	1
9	Articulación	1
10	Articulación	1
11	Articulación	1
12	Articulación	1
13	Articulación	1
14	Articulación	1
15	Articulación	1
16	Articulación	1
17	Articulación	1
18	Articulación	1
19	Articulación	1
20	Articulación	1
21	Articulación	1
22	Articulación	1
23	Articulación	1
24	Articulación	1
25	Articulación	1
26	Articulación	1
27	Articulación	1
28	Articulación	1
29	Articulación	1
30	Articulación	1
31	Articulación	1
32	Articulación	1
33	Articulación	1
34	Articulación	1
35	Articulación	1
36	Articulación	1
37	Articulación	1
38	Articulación	1
39	Articulación	1
40	Articulación	1
41	Articulación	1
42	Articulación	1
43	Articulación	1
44	Articulación	1
45	Articulación	1
46	Articulación	1
47	Articulación	1
48	Articulación	1
49	Articulación	1
50	Articulación	1
51	Articulación	1
52	Articulación	1
53	Articulación	1
54	Articulación	1
55	Articulación	1
56	Articulación	1
57	Articulación	1
58	Articulación	1
59	Articulación	1
60	Articulación	1
61	Articulación	1
62	Articulación	1
63	Articulación	1
64	Articulación	1
65	Articulación	1
66	Articulación	1
67	Articulación	1
68	Articulación	1
69	Articulación	1
70	Articulación	1
71	Articulación	1
72	Articulación	1
73	Articulación	1
74	Articulación	1
75	Articulación	1
76	Articulación	1
77	Articulación	1
78	Articulación	1
79	Articulación	1
80	Articulación	1
81	Articulación	1
82	Articulación	1
83	Articulación	1
84	Articulación	1
85	Articulación	1
86	Articulación	1
87	Articulación	1
88	Articulación	1
89	Articulación	1
90	Articulación	1
91	Articulación	1
92	Articulación	1
93	Articulación	1
94	Articulación	1
95	Articulación	1
96	Articulación	1
97	Articulación	1
98	Articulación	1
99	Articulación	1
100	Articulación	1