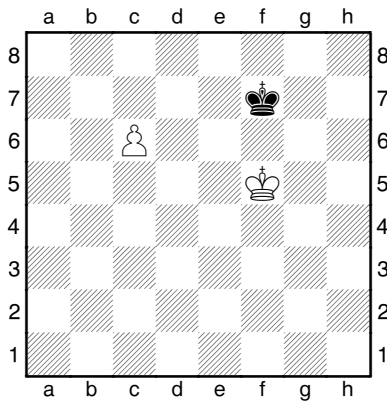
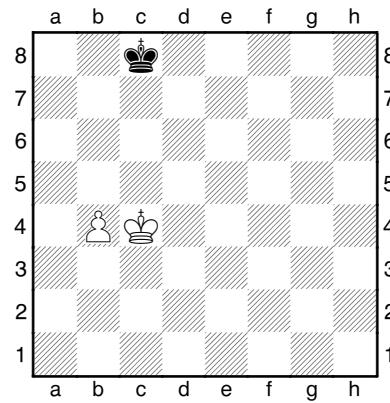


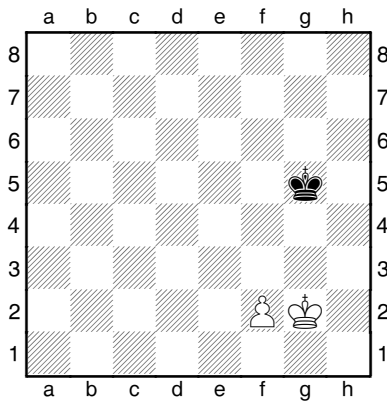
Cada ejercicio nos dice quién mueve, en algún ejercicio debemos considerar qué ocurre si empiezan las blancas y también qué pasaría si empezasen moviendo las negras. Debemos indicar cuál será el resultado de la partida y apoyarlo con las jugadas necesarias.



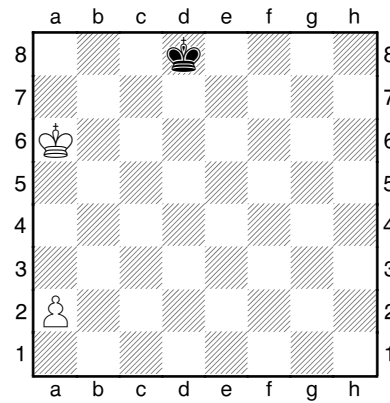
Ejercicio 1 ○ y ●



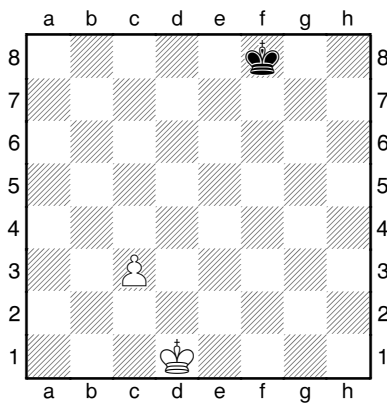
Ejercicio 2 ●



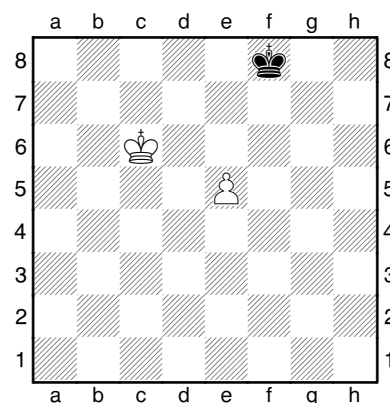
Ejercicio 3 ○ y ●



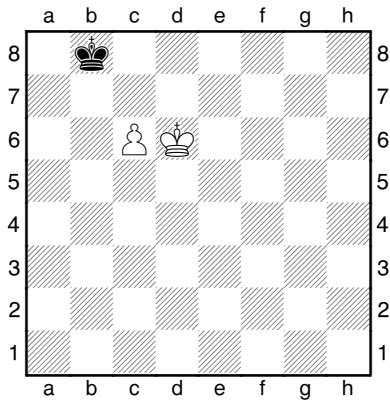
Ejercicio 4 ○



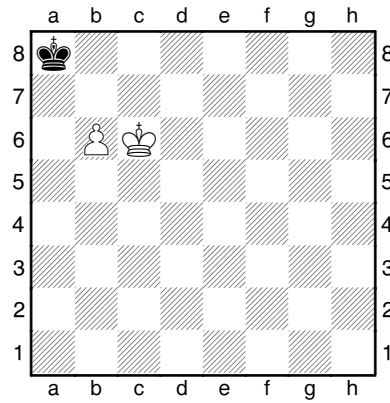
Ejercicio 5 ○



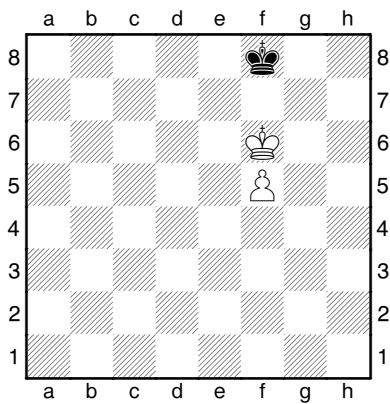
Ejercicio 6 ○



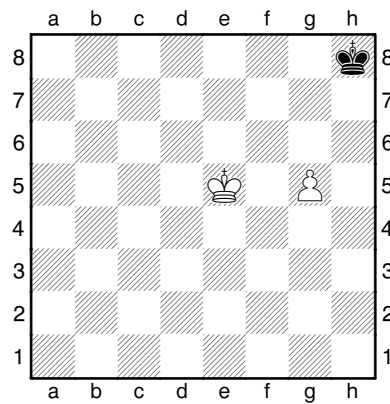
Ejercicio 7 ○ y ●



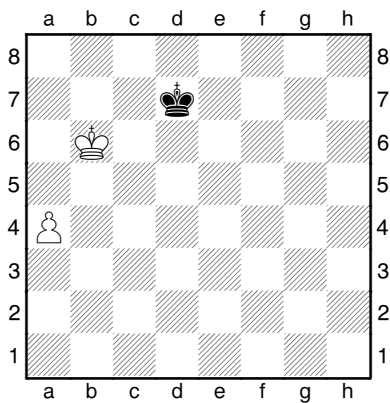
Ejercicio 8 ○ y ●



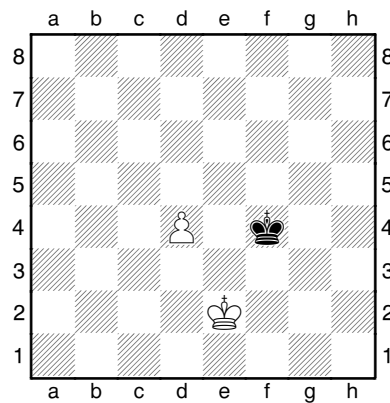
Ejercicio 9 ○ y ●



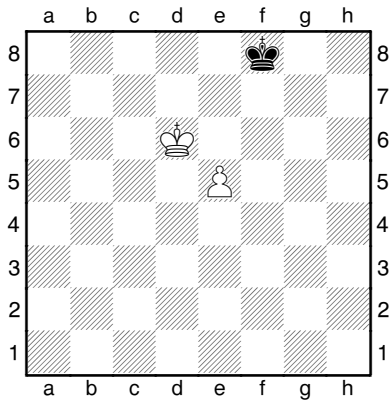
Ejercicio 10 ○ y ●



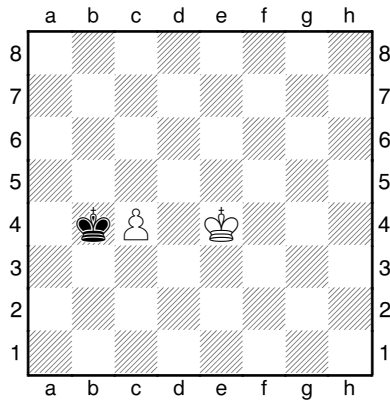
Ejercicio 11 ○ y ●



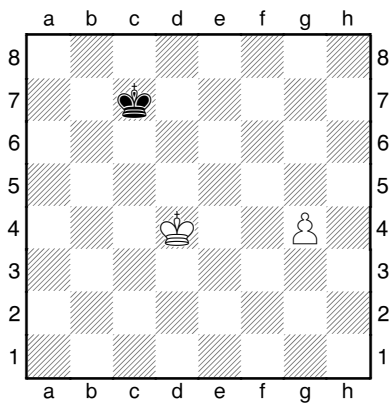
Ejercicio 12 ○



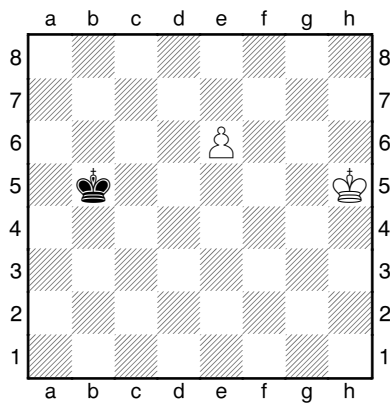
Ejercicio 13 ○ y ●



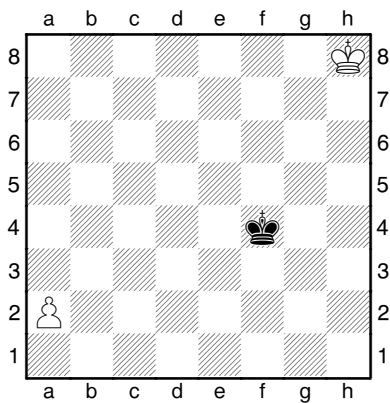
Ejercicio 14 ○



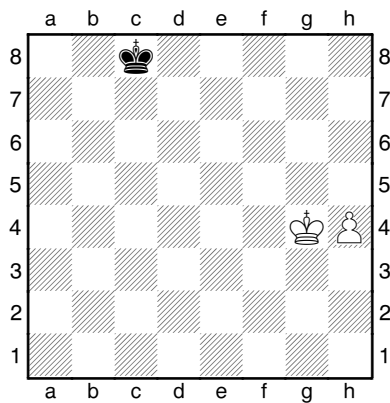
Ejercicio 15 ●



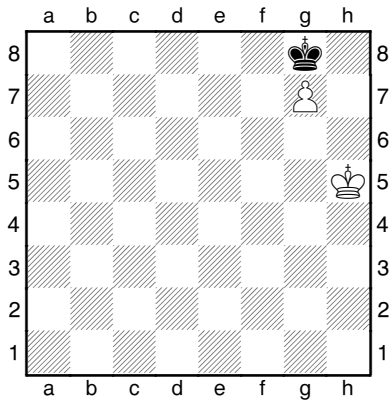
Ejercicio 16 ○ y ●



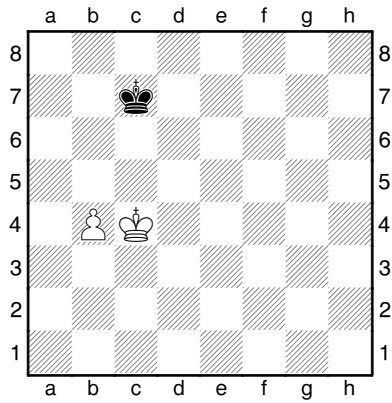
Ejercicio 17 ○



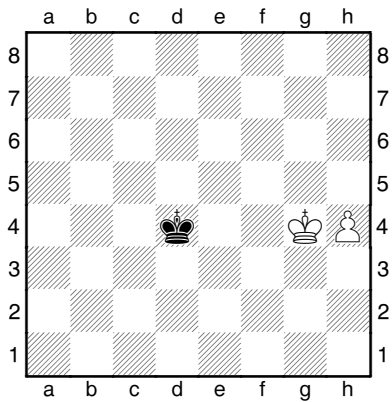
Ejercicio 18 ●



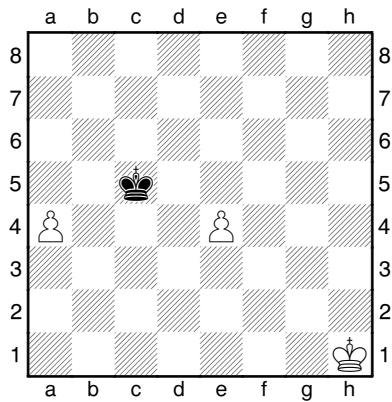
Ejercicio 19 ○



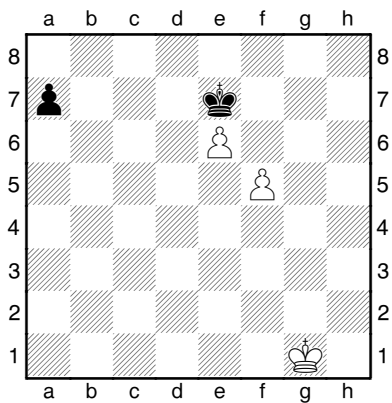
Ejercicio 20 ○



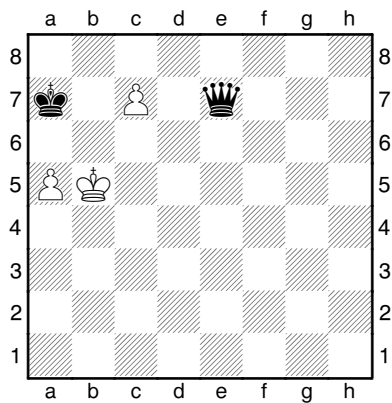
Ejercicio 21 ●



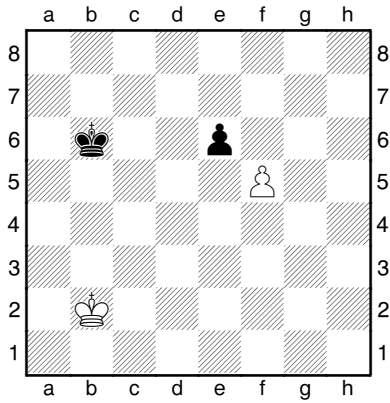
Ejercicio 22 ●



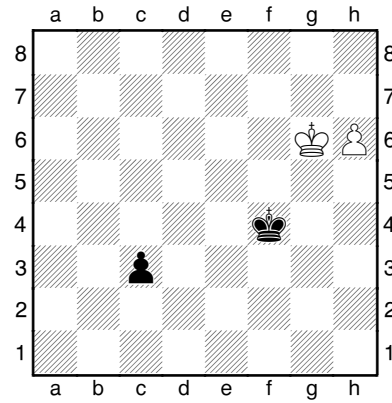
Ejercicio 23 ○



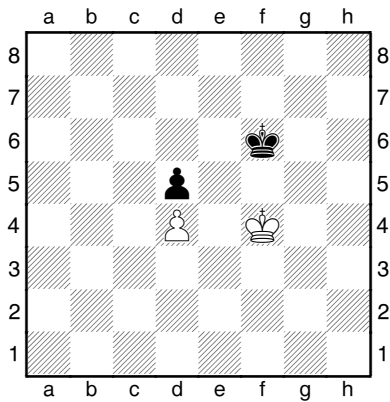
Ejercicio 24 ○



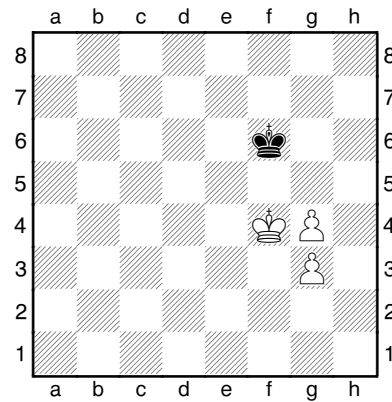
Ejercicio 25 ○



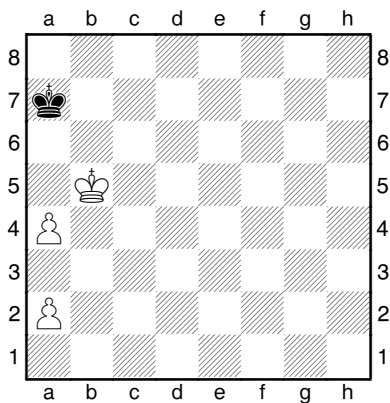
Ejercicio 26 ○



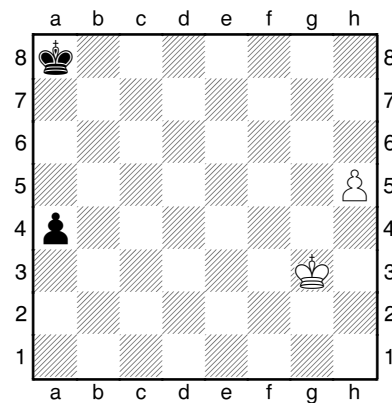
Ejercicio 27 ●



Ejercicio 28 ○



Ejercicio 29 ○



Ejercicio 30 ●

Soluciones:

Ejercicio 1

Si mueven blancas 1.c7 El rey negro está fuera del cuadrado.

Si mueven negras 1...♖e7 2.♗e5 ♘d8 [2...♗e8 3.♗e6 Oposición. (3.♗d6 Error, tablas)]

3.♗d6 Ganando.

Ejercicio 2

1...♗b8! [Entre los dos reyes hay tres casillas, el que no mueve tiene la oposición.]

2.♗b5 [Pero el rey blanco no puede mantener dicha oposición.]

2...♗b7 3.♗a5 ♘a7 4.b5 ♗b7 5.b6 ♗b8 6.♗a6 ♘a8 7.b7+ ♗b8 8.♗b6 Tablas.

Ejercicio 3

Si mueven blancas 1.♗g3! Consiguiendo la oposición. 1...♗f5 2.♗f3! Oposición (2.f4? ♗f6 Tablas) 2...♗e5 3.♗g4 Consiguiendo una de las casillas críticas 3...♗f6 4.♗f4 (4.f3? ♗g6 5.♗f4 ♗f6! tablas) 4...♗e6 5.♗g5! ♗f7 6.♗f5 (6.f3 También es posible; 6.f4? ♗g7! Tablas) 6...♗e7 7.♗g6 ♗e8 8.f4 Ya tenemos al rey en una de las casillas críticas de peón en quinta, por lo que podemos avanzar sin problemas 8...♗e7 9.f5 ♗f8 10.♗f6! Esta posición está ganada, pero no debemos confiarnos. (10.f6? ♗g8 Tablas) 10...♗e8 11.♗g7 ♗e7 12.f6+-

1.♗f3? ♗f5! Oposición y tablas

Si mueven negras 1...♗g4 Impidiendo que el rey se coloque delante de su peón.

[1...♗f4 También vale para hacer tablas]

Ejercicio 4

1.♗b7 [1.♗b6 ♗c8 2.a4 (2.♗a7 ♗c7 3.a4 ♗c8 4.a5 ♗c7 5.a6 ♗c8 6.♗a8 ♗c7 7.a7 ♗c8=) 2...♗b8 3.a5 ♗a8 4.a6 ♗b8 5.a7+ ♗a8 6.♗a6=]

1...♗d7 2.a4 ♗d6 3.a5 ♗c5 4.a6+-

Ejercicio 5

1.♗c2 Esta maniobra de rodeo permite al rey conseguir la oposición y por tanto la victoria.

[1.♗d2 ♗e7 2.♗d3 ♗d7 (2...♗d6? 3.♗d4+-) 3.♗c4 ♗c6=]

1...♗e7 2.♗b3 ♗d6 3.♗b4 ♗c6 4.♗c4 Ganando.

Ejercicio 6

1.♔d7 Desde esta casilla el rey defiende su peón hasta la promoción.
[1.e6?? ♕e7 2.♔d5 ♕e8 (2...♔d8?? 3.♔d6 ♕e8 4.e7 ♕f7 5.♔d7+-) 3.♔d6 ♕d8
4.e7+ ♕e8 5.♕e6 Ahogado.]

1.♔d6 También gana al conseguir una casilla crítica 1...♕e8 2.♕e6 ♕d8
3.♕f7+]

Ejercicio 7

Si mueven blancas 1.♔d7 Ganando.

[1.c7+?? ♕c8 2.♕c6 Ahogado].

Si mueven negras 1...♕c8 2.c7 ♕b7 3.♔d7 Blancas ganan.

Ejercicio 8

Si mueven blancas 1.♕c7 Ahogado.

[1.b7+ Si el peón llega a séptima dando jaque, malo. 1...♕b8 2.♕b6 Tablas.]

Si mueven negras 1...♕b8 2.b7 ♕a7 3.♕c7 Ganando.

Ejercicio 9

Si mueven blancas. El rey blanco está en una casilla crítica, debe ganar.

1.♕g6 ♕g8 2.f6 ♕f8 3.f7 ♕e7 4.♕g7 Ganando.

Si mueven negras 1...♕g8 2.♕e7 ♕g7 3.f6+-.

Ejercicio 10

Si mueven blancas 1.♕f6 ♕h7 2.♕f7 ♕h8 3.♕g6 [3.g6?? Ahogado]

3...♕g8 4.♕h6 Por el lateral.

4...♕h8 5.g6 ♕g8 6.g7 ♕f7 7.♕h7 Con victoria blanca.

Si mueven negras 1...♕g7 Impidiendo el acceso a las casillas críticas 2.♕f5
♕f7 3.g6+ ♕g7=

Ejercicio 11

Si mueven blancas 1.♕b7 Impidiendo el acceso al rey negro y ganando la
partida.

[1.a5?? ♕c8 2.♕a7 (2.a6 ♕b8=) 2...♕c7=]

Si mueven negras 1...♕c8 Consiguiendo las tablas ya que el rey blanco no
puede evitar que el rey negro llegue a la esquina o quede encerrado
delante de su peón.

Ejercicio 12

1.♔d3 [El blanco busca la casilla c6]

1...♙f5 2.♖c4 ♗e6 3.♖c5 ♗d7 4.♔d5 Oposición, ahora el negro tendrá que permitir al rey blanco acceder a una de las casillas críticas y por lo tanto logrará la victoria.

4...♗e7 5.♖c6 +:-

Ejercicio 13

Si mueven blancas 1.e6 [1.♔d7 También gana esta jugada]

1...♗e8 2.e7 Ganando.

Si mueven negras 1...♗e8 2.♗e6 (2.e6?? ♗d8 3.e7+=) 2...♔d8 3.♙f7 Ganando.

Ejercicio 14

1.♔d5 ♗a5 2.c5 ♗a6 3.♔d6 [3.c6 También gana]

3...♗b7 4.♔d7 Apoyando el peón hasta el final.

Ejercicio 15

1...♔d6 Logrando que las blancas no consigan ninguna de las casilla críticas.

[1...♔d7?? 2.♔d5 Logrando la oposición y la victoria 2...♗e7 3.♗e5 ♙f7 4.♙f5 ♙g7 5.♗g5 ♗h7 6.♙f6+;-; 1...♔d8 También serviría para hacer tablas mediante la oposición lejana. 2.♗e5 (2.g5 ♗e7 3.♗e5 ♙f7=) 2...♗e7]

2.♗e4 [2.g5 ♗e6 3.♗e4 ♙f7 4.♙f5 ♙g7=]

2...♗e6 3.♙f4 [3.g5 ♙f7 4.♙f5 ♙g7=]

3...♙f6=

Ejercicio 16

Si mueven blancas 1.e7 ♗c6 2.e8♖+

Si mueven negras 1...♗c6 2.e7 (2.♗g6 ♗d6 3.♙f7 ♗c7 4.e7 ♗d7 5.e8♖+) 2...♔d7 3.e8♖+ ♗xe8.

Ejercicio 17

1.a4 ♗e5 El rey entra en el cuadrado y capturará al peón.

Ejercicio 18

1...♔d7 2.♙f5 ♗e7 3.♗g6 ♗f8 [Y el rey negro logra llegar al rincón o encerrar al rey blanco.]

Ejercicio 19

1.♔h6 [1.♔g6?? Ahogado] 1...♕f7 2.♔h7 1-0

Ejercicio 20

1.♔c5 Consiguiendo la oposición y obligando a que el rey negro ceda el paso.

[1.♔b5?? ♔b7=; 1.b5?? ♔b6=]

1...♔b7 2.♔b5 ♔a7 3.♔c6 Ganando.

Ejercicio 21

1...♔e5 2.♔g5 [2.h5?? ♔f6 El rey llega a la esquina, tablas]

2...♔e6 3.♔g6 ♔e7 4.♔g7 ♔e6 5.h5 Ganando.

Ejercicio 22

1...♔c4 En este caso los peones solitos son capaces de ir avanzando.

[1...♔d4 2.a5 ♔c5 3.e5 ♔c6 4.a6 ♔b6 5.e6 ganando.]

2.a5 ♔b5 3.e5 ♔xa5 4.e6 1-0

Ejercicio 23

1.♔f2 a5 2.♔e3 a4 3.♔d3 a3 [3...♔f6 4.♔c3 ♔xf5 5.e7+]

4.♔c3 a2 5.♔b2 Y el peón será capturado. 1-0

Ejercicio 24

1.c8♖+ [1.c8♗ ♗b7+ 2.♗xb7+ ♔xb7= Y el blanco no puede desalojar al rey negro. 3.a6+ ♔a7 4.♔a5 ♔b8 5.♔b6 ♔a8 6.a7 Ahogado.]

1...♔b7 2.♖xe7 ♔a7 3.♖c6+ ♔b7 4.a6+ ♔a8 5.♖e7 [5.♔b6? Ahogado.]

5...♔a7 6.♔a5 ♔a8 7.♔b6 ♔b8 8.♖d5 ♔a8 9.♖c7+ ♔b8 10.a7+ ♔c8 11.a8♗+ 1-0

Ejercicio 25

1.f6 Fuera del alcance del rey negro.

[1.fxe6? ♔c6 Entrando en el cuadrado.]

Ejercicio 26

1.h7 c2 2.h8♗ c1♗ 3.♗h6++-

Ejercicio 27

1...♔e6 2.♔g5 ♔d6 3.♔f6 ♔d7 4.♔e5 ♔e7 5.♔xd5 ♔d7 El blanco se ha comido el peón pero estamos en una posición de tablas ya vista.

Ejercicio 28

1.g5+ ♖g6 2.♗g4 ♗g7 3.♗f5 ♗f7 4.g6+ ♗g7 5.♗g5 ♗g8 6.♗f6 ♗f8 7.g7+ ♗g8 8.g4 [Sin este peón la partida sería tablas]
8...♗h7 9.♗f7 Ganando.

Ejercicio 29

1.a5 ♗b7 2.a6+ ♗a7 3.♗a5 ♗a8 4.♗b6 ♗b8 5.a7+ ♗a8 6.♗a5 [6.a4 Ahogado]
6...♗xa7 7.a4 Siguen siendo tablas.

Ejercicio 30

1...a3 2.h6 a2 3.h7 a1♖-+ El negro ha llegado el primero e impide la promoción del peón blanco.